



Rübenüberladewagen für Profis

**Mehr Leistung und Bodenschonung in
der Rübenernte und saubere Mieten-
ablage auf unbefahrenem Boden**

**HAWE-Wester
GmbH & Co. KG
Maschinenbau**

Großes Ladevolumen abgestimmt auf die



Der Spezialist für Überladewagen, HAWE Wester, bietet Rübenüberladewagen mit 27 und 40 Kubikmetern Bunkerkapazität an. Das Volumen ist abgestimmt auf die selbstfahrenden Bunkerköpfröder. Die HAWE RUW nehmen die Rüben während der Fahrt problemlos

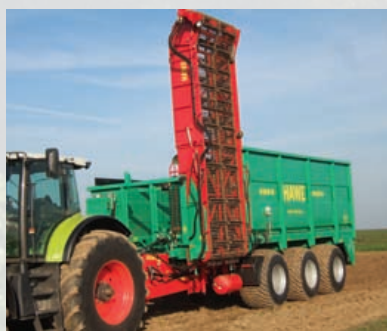
auf und transportieren sie zum Feldrand. Mit ihrem leistungsfähigen, hydraulisch klappbaren Förderband gelangen die Rüben schonend in die Miete. Diese liegt auf unbefahrenem Boden und kann daher leicht von den Reinigungsladern wieder aufgenommen werden.

Die Entladeleistung beträgt 500 Tonnen pro Stunde und ist auf die Leistung der Roder abgestimmt.

HAWE RUW können auch als Wechselsysteme geliefert werden.



HAWE RUW können die Rüben vom Roder während der Fahrt übernehmen.



Die großvolumige Bereifung verringert den Zugkraftbedarf und vermeidet Bodenverdichtungen auch unter nassen Erntebedingungen.



HAWE-Rübenü

Bunkerinhalte der 2- und 3-Achser SF BKR



Gute Übersicht

Der Fahrer steuert den RUW mit der komfortablen elektrohydraulischen Bedienung mit Folgesteuerung. Alle hydraulischen Antriebe erfolgen über die serienmäßige Bordhydraulik, die per Gelenkwelle angetrieben wird.

Das weit ausladende Förderband des HAWE Rübenüberladewagens legt die Zuckerrüben schonend, schnell und sauber auf dem Mietenlagerplatz ab. Der Fahrer hat einen guten Überblick, da das Band vorn am Wagen angebaut ist. Die transparente Stirnwand des RUW ermöglicht einen guten Blick in den Wagen.



Es können auch LKW direkt beladen werden.



Das Förderband wird hydraulisch geklappt und verringert so die Fahrzeughöhe.



Mit der Leiter an der Rückwand kann der RUW sicher für Reinigungsarbeiten betreten werden.



Der Bunker des HAWE RUW ist so konstruiert, dass die Rüben schnell und ohne Verluste während der Fahrt überladen werden können. Beide Fahrer haben alles im Blick.

überladewagen



Technische Daten		
Typ	RUW 2500 T	RUW 4000 T
Ausführung	Tandem-Fahrgestell	Tridem-Fahrgestell
Bereifung	700/ 50 x 26,5	800/ 45 x 26,5
Fassungsvermögen	27 m ³	40 m ³
Abmessungen		
Länge (Kasten)	7000 mm	8200 mm
Länge (Gesamt)	8600 mm	9800 mm
Breite (Kasten)	2500 mm	2500 mm
Breite (Gesamt)	2700 mm	2700 mm
Abgabeband (Länge/Breite)	4500/ 1000 mm	4500/ 1000 mm
Abgabeband (Höhe)	ca. 3000 mm	ca. 3000 mm
Antrieb Abgabeband	hydraulisch	hydraulisch
Antrieb Bodenketten	hydraulisch	hydraulisch
Entleerungszeit	ca. 1,5 Minuten	ca. 2 Minuten
Lenkachse	Serie	1+3 Achse Nachlauf

Zusatzrüstung: weitere Bereifungsvarianten, mechanisch gefederte Zugdeichsel, hydraulisch gefederte Zugdeichsel (nur Untenanhängung), Untenanhängung mit Kugelkupplung K 80, Hydr. gefedertes Fahrwerk inkl. Liftachse manuell gesteuert, E-Bedienung für Fahrwerkseinstellung (nur RUW 4000 T Tridem).

Die HAWE Produktpalette wird laufend weiter entwickelt. Wir behalten uns das Recht vor, technische Spezifikationen, Preise und Modelle jederzeit abzuändern. Abbildungen und Zahlenangaben annähernd verbindlich.

HAWE-Wester
GmbH & Co. KG
Maschinenbau

Zum Turm 16
 26892 Wipplingen
 Tel. 0 49 66 / 9 18 80
 Fax 0 49 66 / 12 11
 www.hawe-wester.de