

FENDT

Fendt 1000 Vario

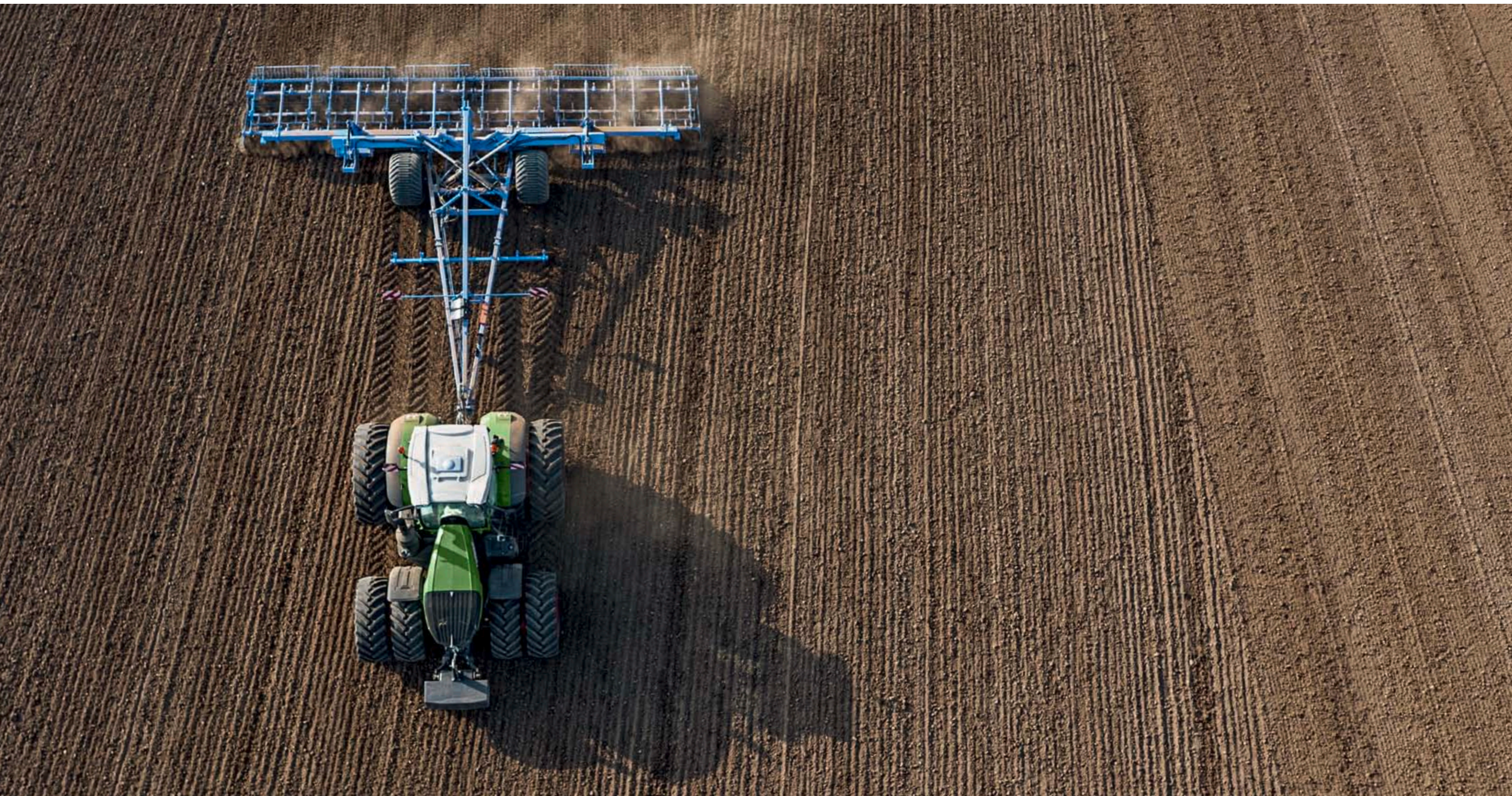




Усетете какво означава Fendt 1000 чрез филм.
www.fendt.com/1000-филм

500 к.с. мощност за Вашия шедьовър всеки ден. Fendt 1000 Vario.

Голям. Силен. Единствен по рода си. Шедьовър. Германски Шедьовър, създаден с водещата технология на Fendt. Изпитайте истинската сила, пълната тяга, майсторското управление и интелигентната комбинация с новия Fendt 1000 Vario. German Meisterwerk.



Номер едно за тежки теглителни работи

Fendt 1000 Vario реализира силата си. Големите му гуми, интелигентните решения за баластиране и система за регулиране на налягането в гумите и уникалното му променливо задвижване на всички колела осигуряват сцепление във всяка ситуация – при превъзходна маневреност. И той е силен не само в тегленето.

По-мощен стандартен трактор с по-голяма модулност

С мощността си Fendt 1000 Vario запълва нов сегмент. Конструкцията му на високопроизводителен стандартен трактор съчетава всички предимства за използване на полето и по пътищата.

- Нов мощностен сегмент 380 – 500 к.с.
- 14 t тегло без товар при допустимо общо тегло до 21 t при 40/50 km/h*
- 60 цола (1,5 m), със спазване на следата**
- Пълна пригодност за движение по пътищата със скорост до 60 km/h*
- Заден вал за отвеждане на мощност 1000, 1000E и 1300 като опция
- Задна навесна система като опция
- Всички прикачени системи в модулна конструкция
- Система за обръщане на седалката, опция

* Стойността зависи от специфична за дадената страна законови разпоредби.

** В зависимост от варианта за страната



365 дни в годината висока производителност

Всички компоненти – от двигателя и трансмисията до вентилатора и хидравликата – са специално проектирани за устойчива производителност, съобразена с най-високите изисквания, и са регулирани за висока производителност при най-нисък разход. Въпреки голямата си сила, Fendt 1000 Vario впечатлява с отличната си маневреност и ниско собствено тегло с голям полезен товар. Най-новите софтуерни решения и разнообразието от интерфейси позволяват взаимосвързани услуги, които повишават оперативната ефективност чрез бърз анализ на данните и възможностите за поддръжка още при работата на полето.

За да бъде шедьовър всеки работен ден.

FENDT iD КОНЦЕПЦИЯ ЗА РАБОТА НА НИСКИ ОБОРОТИ

Висока производителност – ниски разходи – Fendt iD.

Който управлява Fendt 1000 Vario, не мисли за най-добрите диапазони обороти. Оборотите автоматично са идеални.

Концепция за работа на ниски обороти Fendt iD
Fendt 1000 Vario работи постоянно в диапазона на максималния въртящ момент при най-ниски специфични разходи, което означава, че се постига разгръщане на голяма мощност още при ниски обороти на двигателя. "Висок въртящ момент, ниски обороти на двигателя" е максимата, по логиката на която отделните компоненти на превозното средство като двигателя, трансмисия, вентилатор, хидравлика и цялото спомагателно оборудване са перфектно пригодени към идеалните обороти.

Висок въртящ момент – ниски разходи

С концепцията за работа на ниски обороти Fendt iD се постига постоянен нисък разход на гориво и по-дълъг експлоатационен живот. Диапазонът на оборотите на Fendt 1000 Vario е от 650 об/мин до 1700 об/мин. При основните работи оборотите са между 1100 и 1500 об/мин, при което компонентите се щадят и се намалява разходът. При това двигателят на Fendt 1050 Vario постига един впечатляващ въртящ момент от 2400 Nm още при 1100 об/мин.

Така действа Fendt iD

Цялостната технология на задвижването на Fendt 1000 Vario осигурява постигане на икономическия оптимум. Двигателят с голям работен обем и VTG турбокомпресор развива ефективно огромната си сила при ниски обороти. Трансмисията и променливото задвижване на всички колела осигуряват идеално разпределяне на силата в рамките на оптималните разходи. Концепцията за охлаждане Concentric Air System (CAS) (Концентрична система за въздушно охлаждане) с високопроизводителен вентилатор охлажда всички теплообменници съобразно необходимостта, с което се постига допълнително увеличаване на общия коефициент на полезно действие. Цялото спомагателно оборудване, като климатичната инсталация, въздушния компресор или генератора, е настроено за ниско износване благодарение на ниската честота на въртене.



ДВИГАТЕЛ НА FENDT 1000 VARIO

Специалист в тежките теглителни работи

Новият голям трактор се задвижва от мощен двигател, който развива силата си динамично при ниски обороти и има голямо значение при по-тежки приложения. Оперативните разходи остават малки.

380 до 500 к.с.

Тази мощност се постига благодарение на шестцилиндровия двигател MAN с висок коефициент на полезно действие. С работен обем от 12,4 литра той постига висок въртящ момент още в зоната на ниски обороти. При Fendt 1050 Vario максималният въртящ момент от 2400 Nm се постига още при 1100 об/мин, което е перфектно за тежки теглителни работи. Мощният трактор достига максималната скорост от 60 km/h само с 1450 об/мин, а 40 km/h – с икономичните от гледна точка на разхода на гориво 950 об/мин.

Икономичен, с ниско ниво на емисии, щадящ околната среда

High-SCR- технологията (селективна каталитична редукция) в съчетание със системата за външно отвеждане на отработените газове AGReх намалява особено ефективно азотните окиси. Fendt 1000 Vario изпълнява изискванията на най-новата норма за отработени газове ниво 4 / Tier 4 final благодарение на SCR-технологията за отработени газове без дизелов окислителен катализатор (DOC) или дизелов филтър за твърди частици (DPF). Благодарение на ефективното потребление на гориво и инжектирането на AdBlue в зависимост от необходимостта, Fendt 1000 Vario е особено икономичен.

Турбо-коефициент на полезно действие

Многократно изпитаният в сектора на транспорта двигател е регулиран в съответствие с диапазона на товарвания при тежки условия на работа. Зареждането става с VTG (с променлива геометрия на турбината) турбокомпресор и води до достигане на висок въртящ момент още при ниски обороти. Особено приятно е ниското ниво на шум на двигателя и спирачката на двигателя, която щадя спирачките и намалява износването.

Уникална система за охлаждане

Ефективното охлаждане се постига чрез концепцията за вентилиране и охлаждане Concentric Air System (CAS). Тя включва нов високопроизводителен вентилатор преди охлаждащата система, който всмуква студения, плътен въздух, ускорява го през концентрично оформен въздухозаборник и го избутва през охладителя. Чрез собственото си хидростатично задвижване, CAS осигурява винаги идеална охлаждаща мощност за отделните компоненти, независимо от оборотите на двигателя. Благодарение на наклонената нагоре геометрия на вентилатора се избягва всмукването от повърхността на остатъци от ожънатите класове.

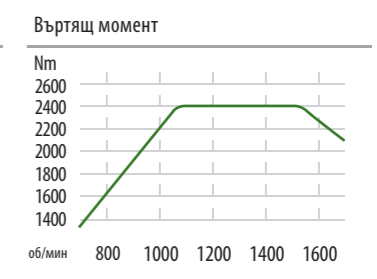
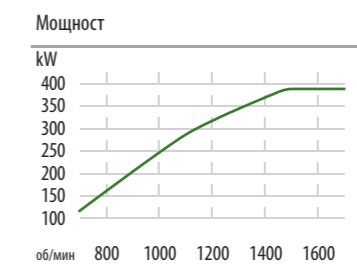
Благодарение на минималните обороти на вентилатора и прецизна изработка с малки пролуки, CAS постига висока производителност на охлаждане при много ниско ниво на шума.



На Vario-терминал се показват нивото на охлаждащата течност и степента на замърсяване.



Двигателят MAN с работен обем 12,4 l със система за впръскване на гориво под високо налягане Common Rail достига високо налягане на впръскване от 1800 бара и с това висок коефициент на полезно действие.



FENDT VARIODRIVE – НОВОТО ЗАДВИЖВАНЕ

Придвижва Ви към успеха – с пълна сила

От повече от 20 години безстепенната Vario-трансмисия определя световните стандарти в задвижването на тракторите. Сега Fendt 1000 Vario е изведен на върха благодарение на ново разработения, цялостен предавателен комплекс с променливо задвижване на всички колела.

От Vario към VarioDrive

Fendt Vario означава безстепенно, динамично управление със сила на теглене при всяка скорост от 0,02 до 60 km/h. Новото задвижване на Fendt 1000 Vario е проектирано специално с цел да осигури висока мощност на двигателя при всяка ситуация, независимо от особеностите на повърхността, като при това поддържа много ниски обороти. Решението: Fendt VarioDrive – предавателният комплекс, който за първи път задвижва и двете оси, независимо една от друга.

Така функционират 500 к.с.: променливо задвижване на всички колела

Конвенционалното задвижване на всички колела обикновено се постига чрез фиксирано предавателно отношение на въртящите моменти на предната и задната ос. Fendt VarioDrive прави възможно променливото задвижване на всички колела. Въртящият момент се разпределя основно чрез два изходни вала на предавателната кутия независимо към двете оси. С помощта на интелигентен регулируем съединител на задвижването на всички колела е възможно прехвърляне на въртящия момент между осите, накратко казано – Fendt Torque Distribution.

Шедьовър със сцепление (-я)

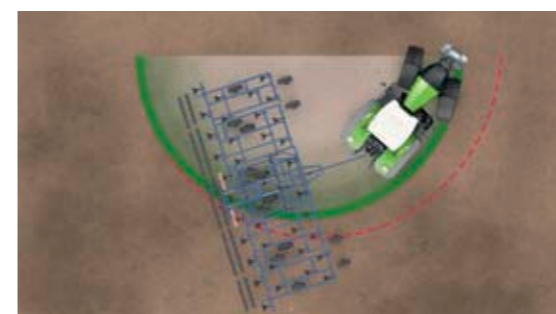
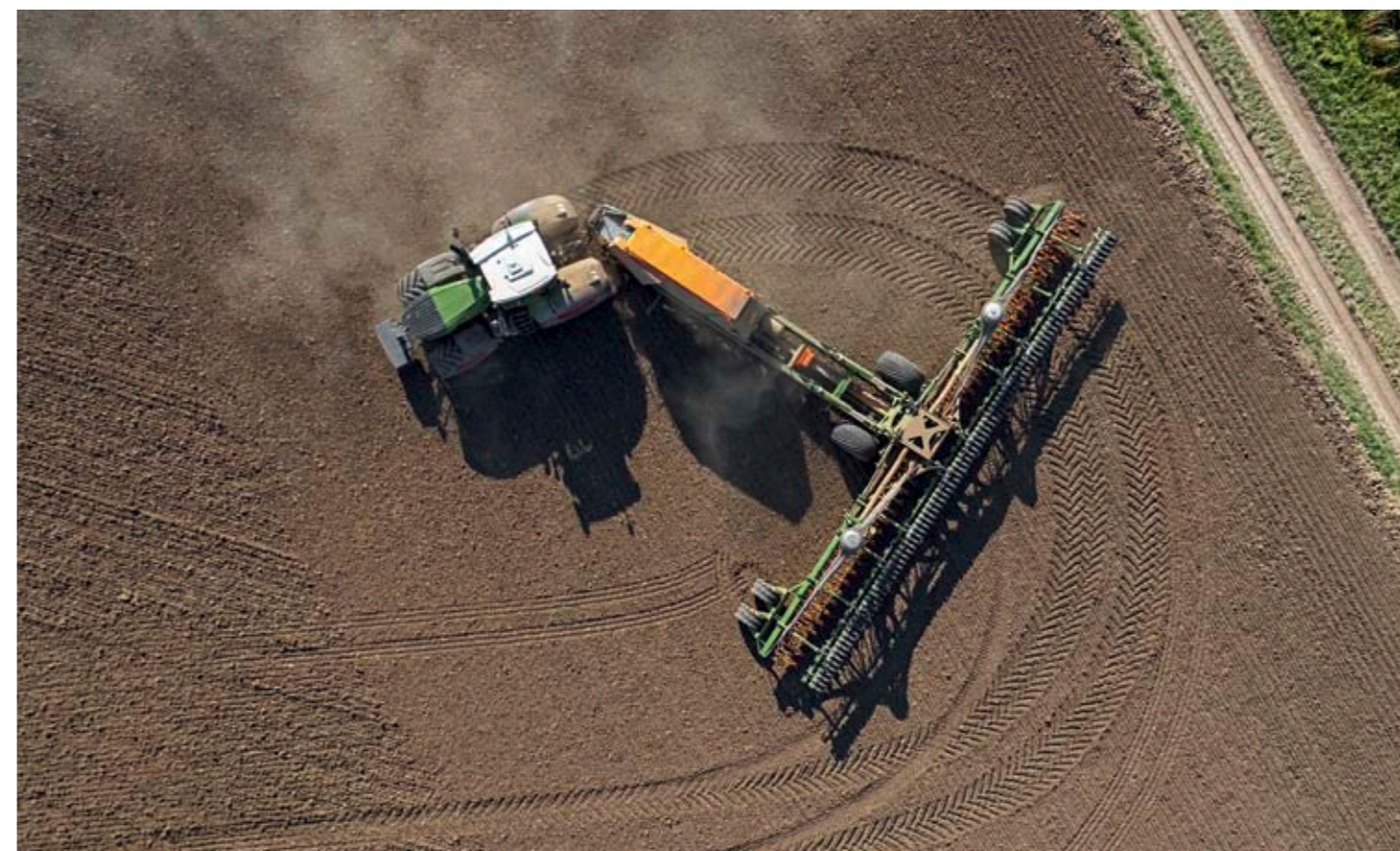
При работа на полето въртящият момент се предава гъвкаво на оста, гумите на която имат сцепление. Резултатът е една много голяма мощност на теглене. С увеличаване на скоростта от приблизително 25 km/h задвижването на предната ос се разединява напълно посредством съединител, при което се елиминират загубите при буксуване и се увеличава коефициентът на полезно действие.

Минимален радиус на завиване посредством ефекта "pull-in turn".

Тъй като поради променливото задвижване на всички колела няма фиксирано постоянно предавателно отношение, задвижването на предните колела може да дръпне активно трактора в завоя – така наречения "pull-in turn" ефект. Благодарение на този ефект, кръгът на завиване при Fendt е намален с 10 процента. Обичайното износване на предните гуми при завиване върху твърда почва е сведено до минимум чрез VarioDrive. (указание за радиус на завиване при стандартни гуми)



Новите, по-големи високопроизводителни хидростати с 370 cm³ осигуряват много висок коефициент на полезно действие на трансмисията.



По-малък радиус на завиване посредством "pull-in turn" ефекта, напр. 6,97 m при Fendt 1038 Vario със стандартни гуми.



Всички функции са подредени просто и ясно на клавиатурата с подсветка според изпитаната логика на обслужване на Fendt.

ХИДРАВЛИЧНА СИСТЕМА НА FENDT 1000 VARIO

Всичко зависи от потока

С модулната си хидравлична система за всички размери хидравлични връзки, Fendt 1000 Vario обслужва редица машини. Той осигурява перфектното налягане и поток на маслото едновременно до повече устройства-потребители.

Универсална система за свързване

Дори в основната си конфигурация, Fendt 1000 Vario осигурява висока мощност на хидравличната система от 165 l/min и 140 l клапани. Гъвкавият корпус на хидравличните връзки позволява използването на различни размери куплунзи с 1/2", 3/4" и 5/8" FFC (Flat Face Coupling). Трети и четвърти хидравлични клапани могат да бъдат захранени като опция, в комбинация с 3/4" и 5/8" FFC връзки, с дебит до 170 l/min. Всички съединителни връзки са лесно подвижни и двойно присъединими под налягане (DUDK).

Система на свързване с много предимства

Гъвкавата система, от една страна, прави възможна бързата смяна на машините, независимо от големината на връзките. От друга страна, машинният парк може постепенно да премине към по-големи клапани. В допълнение, на разположение са всички предимства на FFC връзките с плоско уплътнение: голям диаметър от 5/8 цола за по-голям дебит, свързване без течове, по-висока ефективност чрез намаляване на загубата на налягане, лесно почистване и по-дълъг срок на експлоатация поради намаленото замърсяване. Всички клапани разполагат с функция за бързо отделяне без загуба на налягане.

Двойно по-силен

Освен Load-Sensing помпата с дебит 165 l/min или 220 l/min, Fendt 1000 Vario е снабден с мощна хидравлична система с 430 l/min, за да отговори на най-големите изисквания. Чрез два независими кръга едната помпа осигурява 220 l, а втората – 210 l. Така двете помпи с променлив дебит снабдяват повече устройства-потребители на масло – до над шест клапана с двойно действие в задната част и един клапан с двойно действие в предната.

Дебит според необходимостта

Двете помпи с променлив дебит снабдяват съответните устройства чрез собствените си кръгове с идеалните количества масло с необходимото налягане. Така например, вентилаторът на пневматична сеялка изисква по-голям поток, но с ниско налягане, докато останалите устройства-потребители, като напр. управлението, навесната система, ходовата част или маркирите изискват при втория кръг едновременно високо налягане на маслото при малък дебит.

В зависимост от необходимостта сменяемите завинтвачи се съединители просто се завинтват в блока и бързо се сменят в зависимост от инвентара.



При двукръговата високопроизводителна хидравлична система може да се дава приоритет на два клапана.



Предимствата на двукръговата хидравлична система са очевидни: ефективна икономия на гориво чрез намаляване на загубите при дроселиране на предпазния клапан и свързаното с него излишно загряване на маслото.



Хвърлете един 360° поглед в кабината на Fendt Life Cab и почувствайте какво означава да имаш прекрасна видимост във всички посоки.
www.fendt.com/LifeCab

FENDT LIFE CAB

Тук комфортът води до рентабилност.

Кабината на Fendt 1000 Vario е точното място за всички водачи, които постигат с трактора си максимална производителност без никакво напрежение.

Първото впечатление е важно, второто остава. Перфектна комбинация от модерно обслужване и комфорт – това е кабината Fendt Life. Още първото влизане в кабината на Fendt 1000 Vario убеждава, че новопроектираната кабина Fendt Life съчетава висококачествени материали с изпитано разпределение и практичност на всички елементи. Впечатлението от пространството и видимостта се допълва от много други малки неща, които правят ежедневната работа по-удобна.

Работа на полето с чувство за комфорт
Качването във Fendt 1000 Vario е лесно: широки, странично осветени стъпала водят нагоре. Дръжките са винаги на интуитивно правилното място. Меката при докосване повърхност на вътрешната облицовка създава приятна атмосфера, устойчива е на замърсяване и приглушава шума. Новите удобни седалки с черна кожа за водача и пътника привличат погледа. Адаптиращата се облегалка на седалката на водача Dualmotion Komfort се завърта при поглед през рамо.

Нова видимост

При Fendt 1000 Vario дори и най-големите и най-широките уреди са в пълна видимост за водача благодарение на големите прозорци. Новият дизайн на кабината осигурява с десет процента по-голяма видима повърхност в сравнение с досегашните кабинни на големите трактори Fendt. Вградените на предното, задното и дясното странично стъкло сенници осигуряват защита от слънцето. И при дъжд видимостта остава добра: до чистачката с радиус на действие 300° за предното стъкло има и чистачка с накрайник с фронт на действие 220° за дясната страна.

Практически незаменими...

...са многото нови идеи за ред и обзор. Както мобилния телефон и документите, така и няколко големи бутилки имат сигурно място в кабината Fendt Life. Охлажданото отделение за съхранение може да бъде допълнено с голяма, изваждаща се хладилна кутия. Седалката на пътника до водача може да се свали и става на масичка с щипка. Идеална при фрезование и насичане е системата за обръщане на седалката на водача, която бързо и лесно завърта цялата седалка на водача заедно с всички елементи на управлението на 180°.

Fendt VarioDoc пренася офиса Ви на борда: Всички работни данни са на разположение почти в реално време в картотеката за обработвания участък.

Високопроизводителният климат-контрол с двоен вентилатор и уголемени въздушни отвори поддържа кабината Life Cab приятно хладна дори при 45° горещина.



Практично при навесване отпред: новата, вградена в капака на двигателя камера улавя картината от долните рамена и я пренася във Vario-терминал.



Широкоъгълните огледала се движат свободно и разширяват ъгъла на видимост назад.



Предното и задното стъкло са отопляеми, което е особено необходимо при използване на системата за обръщане на седалката.



Лесно регулиране на сенника на дясното стъкло

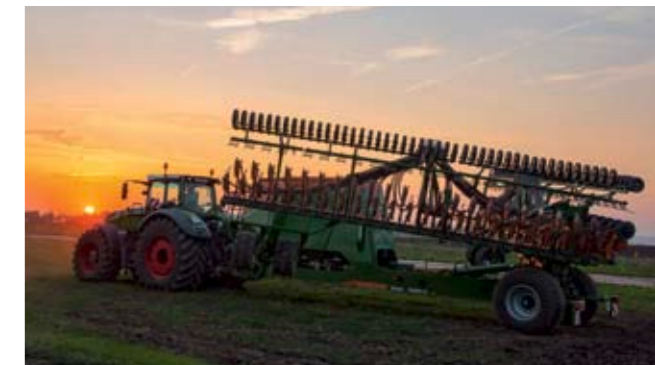


Във Fendt 1000 Vario можете да водите телефонни разговори чрез устройство за "свободни ръце" и с най-добро качество: микрофонът с гъвкава стойка оставя ръцете свободни при телефониране, а акустиката е перфектна.



Открийте сега новия Variotronic във
Fendt 1000 Vario.
www.fendt.com/точност

С VarioDoc данните от полето се
записват в полевия дневник.
VarioDoc Pro дава възможност
също така за запис на GPS данни за
позиция и предаването на данни в
реално време.



НОВИЯТ VARIOTRONIC ВЪВ FENDT 1000 VARIO

Нови пътища за по-високи добиви: свързано прецизно земеделие

Fendt Variotronic както никога досега

Fendt Vario 1000 е оборудван с най-новите софтуерни решения, които си пасват идеално и създават от отделните работни стъпки шедъовър. Като се започне от новата, отворена навигационна система, до променливата норма за торене и пръскане, функциите на Fendt Variotronic покриват целия работен ден – а и нощта. Акцентът е винаги върху лекотата на използване и абсолютната надеждност на всички системи.

Нова навигационна система VarioGuide на Fendt

С Fendt VarioGuide можете дори и при тежки условия да спазвате точно следата без активно управление. С новата версия на Fendt VarioGuide можете да избирате между GNSS приемник NovAtel® и Trimble®. В зависимост от приемника се поддържат голям брой коригиращи сигнали, например EGNOS/WAAS или допълнително RangePointd™ RTX™, Centerpoint™ RTX™, Ntrip. Все още могат да се използват съществуващите структури на Trimble®-RTK като например NTRIP и радио. Дори и без коригиращ сигнал, VarioGuide продължава да работи надеждно чрез технологията Trimble® xFill™ до 20 минути с RTK точност.

Гарантирано избягване на припокриването със SectionControl

С напълно автоматизираната система за изключване на секциите SectionControl семената, торовете и средствата за растителна защита ще попадат точно където искате. Не става дублиране, а необходимото разстояние се поддържа автоматично. С помощта на спомагателната програма SectionControl бързо и лесно регулирате корекционните стойности за всяко устройство. Така времевите точки за включване и изключване се задават точно още от началото и автоматично се постига икономичност на произведената продукция.

Документирани и променливо прилагане на материалите с VarioDoc и VRC

В комбинация с VarioDoc Pro има на разположение ново решение за обработка на земята в зависимост от парцелите - VariableRateControl (VRC). Необходимостта от производствени материали, като например семена, торове или средства за растителна защита се представя чрез картите за прилагане, същите се поръчват и поръчката се изпълнява автоматично. Голямото предимство е в това, че в полевия дневник производствените материали могат да бъдат точно определени, планирани и изразходвани.



Вследствие на хармоничната цялостна концепция за управление върху десния подлакътник са разположени 4 в 1 Vario-терминал, многофункционален джойстик, кръстат лост, ENR модул на навесните системи, управление на клапаните и мембранна клавиатура. Това е ергономичният център за управление, където водачът има всичко под ръка.



Управлението в края на полето Variotronic¹ записва всички последователности при обръщане. Variotronic¹ задейства автоматично последователностите на точното място.



Уредите с ISOBUS можете да управлявате чрез системата Variotronic, направо с джойстика или Vario-терминала.

AgCOMMAND™ И FUSE CONNECTED SERVICES

Работа в мрежа, която добавя стойност

Чрез телеметричната система AgCommand™ можете да планирате и управлявате транспортния си парк за оптималното му натоварване. Времето на експлоатация може да се увеличи чрез обслужване и поддръжка от разстояние чрез Fuse Connected Services.

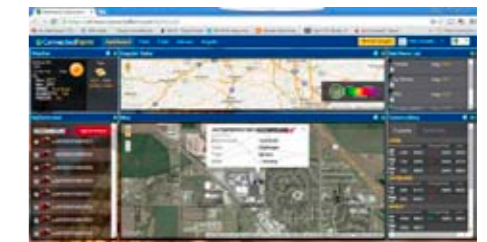
Ефективност – от трактора до машинния парк
Производителността на Вашия машинен парк ще се оптимизира, ако машините Ви бъдат свързани в мрежа. Най-новите интерфейси и софтуерни решения дават възможност своевременно да получите данните за машините, независимо от местонахождението им, и незабавно да реагирате по необходимия начин. Така ще увеличите ефективността на транспортния си парк с едно натискане на бутона. Регулирайте допълнителните сервизни услуги чрез дистанционен достъп, постигнете по-голямо натоварване на машините.

Управление на машинния парк AgCommand™
Телеметричната система на AGCO предава важни данни за машините почти в реално време за активно управление на машинния парк. Най-важните от тях са преди всичко разходът на гориво, скоростта, данните от брояча на работните часове, обороти на двигателя, необходимата теглителна сила, обороти на силоотводните валове и атмосферната температура. Въз основа на тези данни могат да бъдат коригирани настройките по време на работа, да бъдат оптимизирани и да бъдат планирани по-нататъшни мерки.

Новата стойност на работата в мрежа – Fuse Connected Services

Fendt 1000 Vario открива един нов свят – на висока производителност и дълъг експлоатационен живот. Той определя отправната точка за нови технологии за работа в мрежа, с цел да се увеличи ефективността и експлоатационната готовност на машината. Под наименованието Fuse Connected Services са обединени управлението на машината, технологиите, сервизните услуги, диагностицирането и съветите за оптимизиране на използването на машината. Интерфейсът между трактора и партньорите за сервизни услуги на Fendt образува AGCO Connectivity Modul (ACM), интегрирана телеметрична единица за комплексен трансфер на данни.

Fuse Connected Services правят възможна работата в мрежа с Вашия партньор за сервизни услуги на Fendt, което допринася за намаляване на времето на престой.



Чрез отворения API интерфейс на AgCommand™ могат да бъдат присъединени телеметричните Интернет портали на други производители, напр. Trimble Connected Farm. Комуникацията между AgCommand™ и машината се извършва по нормалната GSM мрежа или, ако няма такава, чрез системата за сателитна връзка Iridium.

FUSE
Connected Services

FENDT УСЛУГИ С ДОБАВЕНА СТОЙНОСТ

Концепцията на сервиза е достигнала бъдещето

Това за Вас означава: ефективност, надеждност и запазване на стойност, на които можете да разчитате. Накратко: Fendt 1000 Vario

Сигурна калкулация

Принадената стойност на една инвестиция се изразява чрез съотношението на приходите и общите експлоатационни разходи. Тук имат значение прозрачността, надеждността на планирането и увеличаването на приходите. Затова към ненадминатата производителност на Fendt 1000 Vario е прибавен пълен пакет сервизни услуги:

- Първокласни мрежови услуги за осигуряване на продължителна рентабилност
- Специално разработени модели за финансиране (Fendt StarService финансиране)
- Прозрачни и гъвкави модели за лизинг (Fendt StarService лизинг)
- Прогнозируеми оперативни разходи чрез нисък разход на гориво, високо експлоатационно време, по-голяма мощност
- Еднозначно намаляване на разходите, например чрез удължени интервали за поддръжка до 2000 експлоатационни часа

Качество за най-висока надеждност

Дългият експлоатационен живот на нашите машини ни изпълва с гордост. Това е най-доброто доказателство за качество, над което работим непрекъснато. Стойността на трактора се създава от използването на най-добрите компоненти, от първокласната изработка и щателно тестване на качеството. Тъй като вярваме в нашите стандарти за качество, ние предлагаме като част от нашия договор за поддръжка удължена гаранция до три години, за всички части. За стабилността на стойността допринася и най-новият софтуер, който получавате при всяко техническо обслужване с безплатна актуализация.

Техническа поддръжка без време на престой – Fuse Connected Services

Благодарение на многото предложения за диагностика и отстраняване на дефектите и за поддръжка чрез дистанционния терминал, при Fendt 1000 Vario проблемите могат да бъдат разрешени в зародиш. Например Вашият сертифициран дилър на Fendt може с Ваше разрешение да извършва актуализации на софтуера чрез Fuse Connected Services. Превантивната диагностика, мониторинга на състоянието на машината, както и съветът и обучението за дадения конкретен случай подобряват текущата работа, независимо къде се използва тракторът.

C Fuse Connected Services можете да получите разнообразни консултантски и други услуги от дилъра на Fendt директно чрез Vario- терминала на трактора си. Така се увеличава работното време по време на използване на трактора.



Един трактор на нивото на най-новите постижения винаги има най-висока стойност. При Fendt със сервизното обслужване получавате безплатно най-новите актуализации на софтуера за Вашия Fendt.





Научете всичко за перфектното сцепление.
www.fendt.com/Grip

FENDT VARIODRIVE – ЗАДВИЖВАНЕТО

Фактор за успех за сцепление

Колкото по-голяма е тягата, толкова по-добро е силовото предаване на трактора. Резултатът е висока ефективност и щадене на почвата. Всичко това започва с привеждането в движение.

VarioDrive предавателен комплекс – майстор при разпределяне на силата

Съвременната конструкция на предавателния комплекс прави възможно идеалното разпределение на въртящия момент между предните и задните колела за оптимална тяга и теглителна сила. Трансмисията се състои от една хидропомпа и два хидромотора. Първият хидромотор осигурява задния мост с непрекъснато хидростатично-механично разпределение на мощността от нула до 60 km/h с въртящ момент. Вторият хидромотор обслужва предния мост. Посредством връзката към задния мост, чрез основата или интелигентно регулируемия съединител на задвижването на всички колела, задвижването на предния мост също е част от хидростатично-механично разпределение на мощността.

Разпределение на силата чрез Fendt Torque Distribution (разпределение на въртящия момент)

Конструктивно погледнато, гъвкавото разпределение на въртящия момент на задвижването на всички колела се получава чрез T-образен елемент, намиращ се между хидропомпата и хидромоторите за предния и задния мост. Той служи като хидростатичен диференциал между мостовете и осигурява свободното разпределяне на потока масло между помпата и хидромоторите. Следователно, не възникват напрежения. При необходимост посредством интелигентно регулируемия съединител на всички колела въртящият момент автоматично се прехвърля от едната на другата ос. Загубите от триене и износване ефективно се намаляват.

Fendt VarioGrip за перфектно налягане на въздуха в гумите

Fendt Vario Grip за перфектно налягане на въздуха в гумите. Поради големия си диаметър от до 2,35 m, задните гуми на Fendt 1000 Vario имат много голям отпечатък, който влияе положително върху тягата и с това върху теглителната сила. Това включва и винаги подходящото налягане на въздуха. С интегрираната система за регулиране на налягането на въздуха в гумите Fendt VarioGrip, то може да се регулира с едно щракване във Vario-терминала. По време на движение гумите се пълнят с въздух или изпускат въздух. В сравнение с приложенията с неадаптирано налягане на гумите се получава до 10% повече теглителна сила и до 8% повече обработена площ при 8% по-малък разход на гориво*.

*Резултати от изпитване в Селскостопански университет на Южна Вестфалия

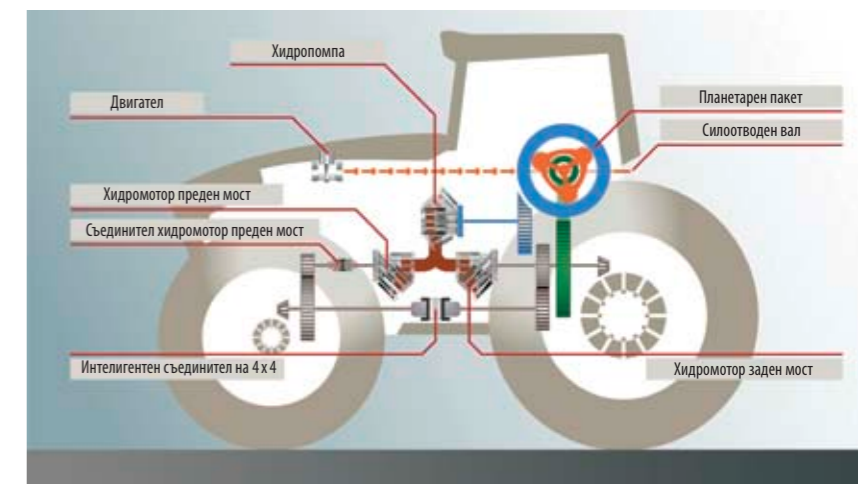
Перфектна баластировка с Fendt Grip Assistant

От решаващо значение за силовото предаване, освен налягането на въздуха в гумите, са и баластировката и работната скорост. Новото решение е: Fendt Grip Assistant. С напълно интегрираните във Vario-терминала спомагателни програми се постига бързо правилното налягане на въздуха в гумите и оптималното подходящо натоварване, съответно скоростта на движение. В зависимост от устройството или дадената баластировка на трактора, Grip Assistant препоръчва предната тежест или теглото на колелата, или оптималната работна скорост.

Преден мост с независимо окачване на колелата с регулируемо ниво и спирачка на едно от водещите колела



Схематична структура на концепцията за задвижване Fendt VarioDrive



Активно окачване на предния мост

Независимото окачване на колелата с регулируемо ниво на Fendt 1000 Vario осигурява оптимален контакт със земята на предните колела при всякакви условия и предотвратява „Power-Hopping“ за най-добра теглителна сила. Комфортът и сигурността на управление се запазват дори при движение с 60 km/h. Поради големия ход на пружината, комфортът при движение не зависи от натоварването. Ходът на пружината може да се зададе ръчно от водача, например за отнемане на тегло без предна навесна система с отнемане на баласта Комфорт. Друго предимство: Независимото окачване на колелата няма нужда от поддръжка.



Перфектно интегрираната система за регулиране на налягането на въздуха в гумите VarioGrip за няколко минути регулира налягането в гумите между 0,6 до 2,5 бара. В резултат от оптималното налягане на въздуха в гумите се постига икономия на гориво, щадене на почвата и повишаване на тягата.



Grip Assistant препоръчва при избора на скорост подходящото налягане на въздуха в гумите, както и баластировката при определена скорост. При избора на баласт, Grip Assistant препоръчва идеалната работна скорост, както и налягането на въздуха в гумите при определена баластировка.

ДОБАВЕНА СТОЙНОСТ БЛАГОДАРЕНИЕ НА СИСТЕМА ОТ СПОМАГАТЕЛНИ ПРОГРАМИ

Спомагателни програми за надеждност

Особено при спомагателните програми на Fendt е, че вие дори не ги забелязвате, защото те вършат работата си винаги комфортно и сигурно.

Спомагателни програми за двигател-трансмисия
Перфектната координация на двигателя и трансмисията се осъществява автоматично чрез системата за управление на трактора (TMS). Независимо от скоростта, системата за управление на трактора регулира автоматично оборотите на двигателя и предавателното отношение, така че тракторът се движи винаги в икономичния оптимум и пести гориво. Освен това натоварването на двигателя се регулира напълно автоматично чрез регулирането на пределното натоварване 2.0 и в зависимост от използвания инвентар.

Спомагателни програми за движение
Безопасността на движение е важна както на пътя, така и в полето. Уникалната система за контрол на стабилността на Fendt (FSC) при движение осигурява допълнителна стабилност и прецизност на управление при движение по пътищата с 20 km/h. Системата за управление Fendt Reaction автоматично извежда трактора от завой към движение по права линия. Управлението е улеснено от системата VarioActive: едно единствено завъртане на волана е достатъчно за пълно завъртане на управляемите колела.

Спомагателна програма за спиране

Един от акцентите, които не бихте искали да пропуснете: новата спомагателна програма за спиране активира независимо ръчната спирачка в автоматична позиция, когато слезете или изключите двигателя. И обратно, спомагателната програма автоматично деактивира ръчната спирачка при потегляне. Ако спрете и махнете крака си от педала на спирачката, тракторът ще стои безопасно дори и при наклони. За допълнителна сигурност при спиране се грижи спомагателната програма при забавяне, която автоматично включва стоповете при забавяне повече от 1 m/s², още преди да започне активното спиране. Така следващите превозни средства са навреме предупредени.



Спомагателна система за спиране в автоматична позиция: ръчната спирачка се активира автоматично.



С VarioActive постигате пълно завъртане на управляемите колела само с едно завъртане на волана.



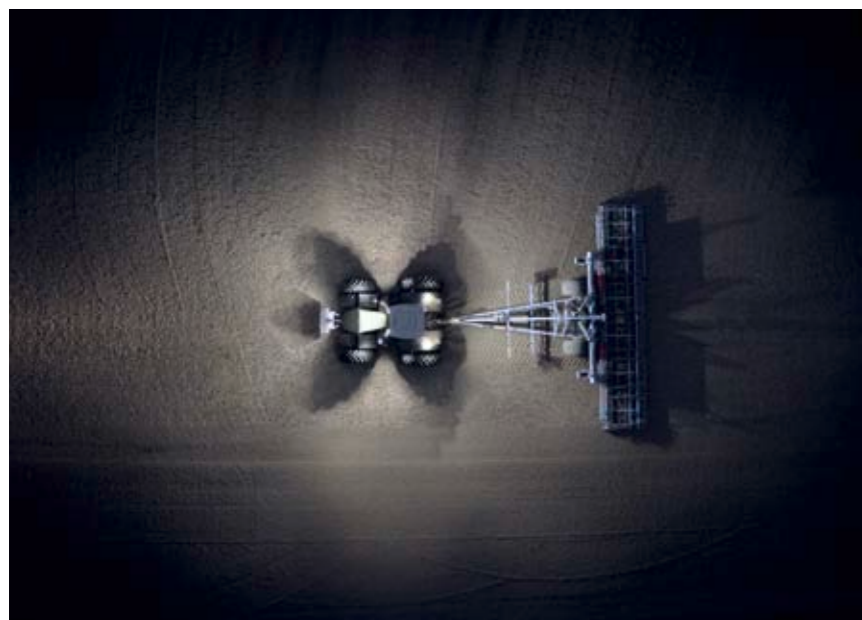
Благодарение на системата за управление на трактора TMS и автоматичното регулиране на пределното натоварване 2.0 оборотите на двигателя на трактора съответстват оптимално на скоростта на движение.

СВЕТЛИНИ

Fendt 1000 Vario осигурява най-добро осветяване през нощта с общо 45,860 лумена интензивни LED-светлини. Независимо дали става дума за LED или халогенни светлини, цялата работна област е равномерно осветена. Вътрешността на кабината също прави нощната работа приятна: отделните обслужващи елементи имат фоново осветление, което се регулира в зависимост от степента на затъмненост. Благодарение на функцията за безопасно прибиране у дома, кабината и фаровете светят след изключването на трактора.



Проверете интензивността на осветлението на Fendt 1000 Vario.
www.fendt.com/светлини



Дневни LED светлини и работен фар в предния капак вкл.интегрирана камера.



При вариант без дневни светлини и работен фар красивият външен вид се поддържа от дизайн-бленди.



Чрез потенциометър на тавана може ръчно да се регулира периметъра на осветяване.



За повече сигурност при движение по пътищата, Fendt 1000 Vario има трети стоп-сигнал.



Вграденото странично в резервоара осветление на стъпалата за качване в кабината гарантира безопасно качване и слизане дори и в тъмнина.



При използване на функцията "Безопасно прибиране у дома", след спирането на двигателя фаровете и осветлението на стъпалата светят с остатъчна светлина, така че пътят към дома и стъпалата да са осветени.



При работа през нощта осветяването на пространството създава приятна атмосфера. Всички функционални елементи имат фоново осветление.

КАБИНА



Суперкомфортната седалка Evolution dynamic е с въздушно окачване и има активен климат-контрол, както и възможност за удължаване на облегалката.



Особено удобна и ергономична е новата седалка Dual Motion Fendt Evolution с отопление, климатроник и наклоняща се облегалка Dualmotion.



Комфортната допълнителна седалка е с ергономична форма и е допълнително тапицирана с мека тапицериа. Когато е спусната, тя служи практически като масичка с щипка.

Особено луксозен и устойчив на замърсяване е новият кожен вариант на комфортната седалка Dualmotion Fendt Evolution в черно, с активно окачване – винаги в комбинация с комфортна кожена допълнителна седалка.



При използване на системата за обръщане на седалката всички елементи на управление могат да се използват също толкова удобно, както при движението напред. Седалката на водача се завърта лесно на 180° – а всичко в кабината може да си остане, както е било. Пътникът, седящ до водача, също не е лишен от комфортна седалка, независимо от системата за обръщане на седалката.



За още по-голям комфорт при обслужване кокпитът се наклоня успоредно с волана.



С помощта на вътрешните огледала за задно виждане винаги ще имате пълен поглед върху инвентара.



Страничните чистачки с радиус на действие 220° гарантират оптимална видимост към дясната страна дори и при неблагоприятни условия.

КАБИНА



Открийте многобройните възможности за съхранение.
www.fendt.com/ред



Многофункционалният подлакътник с Power оборудван с Vario-терминал 7-V; Power-джойстик със система за управление в края на полето Variotronic¹¹, темпомат бутони и обороти на двигателя; EHR обслужващ модул за задната навесна система, силоотводен вал; Vario-терминалът 7-V с изглед на смартфон и повърхност от истинско стъкло предлага изключителен поглед върху всички функции, интуитивно придвижване в менюто, обслужване чрез докосване или с бутони, както и ISOBUS управление на инвентара.



Цялото управление на трактора е интегрирано в закрепения към седалката многофункционален подлакътник с професионално оборудване. Vario-терминал 10.4 V; многофункционален джойстик с бутони за управление за 3-ти и 4-ти хидравличен клапан и система за управление в края на полето Variotronic¹¹, бутони за функция темпомат и обороти на двигателя; кръстат лост за 1-ви и 2-ри хидравличен клапан; EHR обслужващ модул за задната и предната навесни системи, силоотводен вал; Vario-терминал 10.4-V с изглед на смартфон и повърхност от истинско стъкло осигурява брилянтна картина с 800 x 600 пиксела и 16 милиона цвята. Всички функции на трактора и инвентара се управляват чрез докосване или чрез бутони. Освен това има два входа за камери, една за образ на четвърт екран и друга за образ на цял екран, и е осветен със светодиоди при работа и в дневен и нощен режим.



Кабината Life Cab е шедевър по отношение на възможностите за съхранение: до 18 места за съхранение са практично интегрирани. От поставката за няколко големи бутилки, през голямо отделение за багаж на тавана до хладилното отделение и няколко отделения за документи зад седалката на водача и от двете страни.



Механичното окачване на кабината лежи отпред на два конусни лагера, а отзад на два механични пружинни елемента.



Пневматичното окачване на кабината на 4 лагера с вграден контрол на нивото намалява вибрациите до минимум.



Вградените канали за кабели правят възможно чисто прекарване на кабелите през затворения заден прозорец, със защита от замърсяване, вода и шум. Няма кълбо от сплетени кабели: всички кабели са добре закрепени в каналите на колона C.



Както всеки Fendt, Fendt 1000 Vario също прави работния ден по-лек благодарение на практични малки детайли, като например автоматичното връщане в изходно положение на мигача: тракторът автоматично мига до края на процеса на завиване.



С външните бутони на задния калник можете да задействате задната навесна система, клапан и силоотводния вал.



За не европейските стандарти задната част е снабдена също така с Rub Blocks и Quick Hitch рамка. По избор Fendt 1000 Vario разполага също със следа 60 цола.



Fendt 1000 Vario може да се конфигурира според индивидуалните нужди. Така напълно оборудваната задна част разполага с всички изводи и функции, като например Power Beyond, ISOBUS-контакт, свободно връщане на маслото, силоотводен вал и задна навесна система.



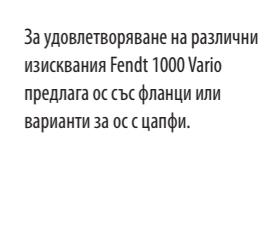
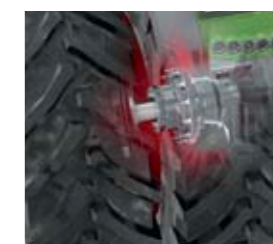
Fendt 1000 Vario предлага възможност за до 7 хидравлични изводи – шест двойки отзад и една двойка отпред.



Чрез двойно присъединимите под налягане връзки всички хидравлични клапани са присъединими двустранно под налягане. Лостът за освобождаване на налягането позволява лесно свързване.



Посредством комфортното окачване без предна навесна система тежестта може да се закачи много лесно.



За удовлетворяване на различни изисквания Fendt 1000 Vario предлага ос със фланци или варианти за ос с цапфи.

НАВЕСНА СИСТЕМА И ХИДРАВЛИКА

По-базовото оборудване отзад, например без задна навесна система и силоотводен вал, все пак предлагат пълните възможности за системи за прикачане, които могат да бъдат сменяни.

Самозатварящите се клапи на вентилите предпазват от попадане на замърсявания и дават възможност за прикачване с една ръка.

Предната навесна система е перфектно интегрирана в трактора.



Кабината се почиства бързо: седалката на водача (Super-Komfortsitze Evolution) е снабдена с практичен извод за маркуч за компресиран въздух, с който може да се почиства кабината.



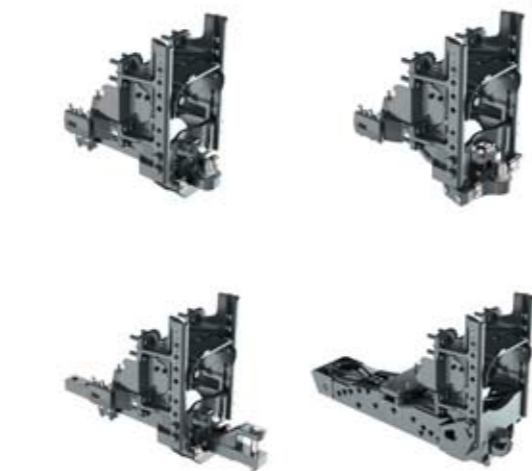
Филтърът на кабината е удобно разположен в зоната на входа и може лесно да се почиства, когато е необходимо.

На Fendt 1000 Vario дейностите по поддръжка, като например проверката на нивото на маслото или смяната на филтъра, се извършват бързо и лесно. Посредством сваляемите странични капаци достъпът до двигателя е много лесен.

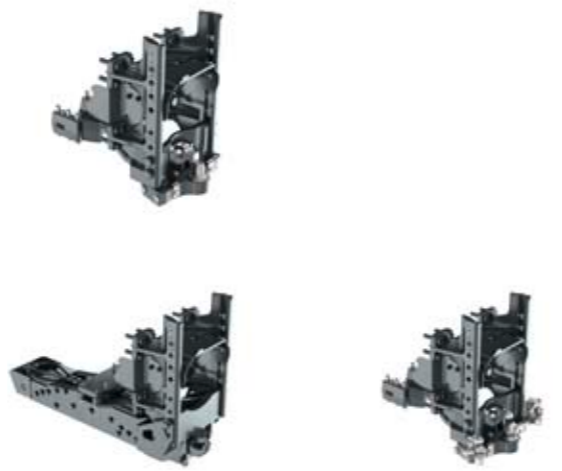
Piton Fix е наличен в изпълнение за стандартни и тежки условия на работа.



Освен това Fendt 1000 Vario има гъвкави възможности за балансировка. Има възможност за избор от различни предни тежести от 870 kg до максимум 3300 kg, както и тежести на колелата – от 2 x 650 kg до 2 x 1250 kg.



Регулируемият твърд теглич кат.4 с болтове 38 и 50 може да се регулира по дължина.



Скачващото устройство прави прикачането лесно и бързо.

Сферичният теглич с принудително управление в ляво и дясно прави възможно активното управление на прикачните машини.

Fendt 1000 Vario

Толкова индивидуален! Толкова изкусен!

	Серийно и допълнително оборудване Серийно: ■ Опционално: □	PowerPlus	Profi	ProfiPlus
Vario управление	Ръчка за управление на дроселния заслон с круиз-контрол (темпомат) и памет на двигателната скорост, автоматични функции	■		
	Мултифункционален джойстик с темпомат, функция за запаметяване на оборотите на двигателя, автоматични функции, управление на хидравликата		■	■
	Терминал Vario 7-B с управление с докосване и чрез бутони	■	■	
	Vario-терминал 10,4" с управление с докосване и чрез бутони		□	■
	Управление на инвентара Variotronic за ISOBUS	■	■	■
	Изключване на секции SectionControl			□
	Variotronic ²¹ – система за управление в края на полето	■	■	■
	Vario TMS – Система за управление на трактора	■	■	■
	VarioDoc – Система за документация		□	■
	VarioDoc Pro – Система за документация/телеметрична система AgCommand			□
	Навигационна система VarioGuide	□		□
	Електронен имобилайзер	■	■	■
	Механизъм за управление VarioActive			■
Кабина	Механично окачване на кабината	■	■	■
	Пневматично окачване на кабината, 4-точково, с интегрирано регулиране на нивото	□	□	□
	Система за управление Reaction на Fendt	■	■	■
	Система за обръщане на седалката за 2-посочна работа	□	□	□
	Кормилна колона с регулируеми височина и наклон	■	■	■
	Суперкомфортна седалка с въздушно окачване	■	■	■
	Суперкомфортна седалка Evolution dynamic/DL	□	□	□
	Dualmotion комфортна седалка Evolution dynamic/DL	□	□	□
	Dualmotion комфортна седалка Evolution act/DL/кожа	□	□	□
	Комфортна допълнителна седалка	■	■	■
	Широки стъпала за достъп до кабината	□	□	□
	Подготовка за радио с два стерео високоговорителя	■	■	■
	Радио CD MP3, устройство "свободни ръце"	□	□	□
	Интегрирана система за климат-контрол	■	■	■
	Филтър с активен въглен	□	□	□
	Предно стъкло, изработено от многослойно защитно стъкло, отопляемо	□	□	□
	Чистачка отпред, 300°	■	■	■
	Чистачка и система за измиване, отзад	□	□	□
	Сенник отзад	□	□	□
	Система за измиване на страничните стъкла, отдясно	□	□	□
	Сенник отдясно	□	□	□
	Електрически регулируемо огледало за задно виждане	■	■	■
	Електрически регулируемо огледало за задно виждане + широкоъгълно + габарити	□	□	□
	Вътрешно огледало	■	■	■
	Работни светлини 2x, покрив, отзад	■	■	■
	Работни светлини 2x, покрив, отзад, LED	□	□	□
	Работни светлини 2x, покрив, отпред, 2 двойки	■	■	■
	Работни светлини 2x, покрив, отпред, 2 двойки LED	□	□	□
	Работни светлини, колона А, калник, отзад	□	□	□
	Работни светлини LED, колона А, калник, отзад	□	□	□
	Работни светлини, колона А	□	□	□
	Работни светлини LED, колона А	□	□	□
	LED-светлини с регулиране на дължината	□	□	□
	LED задни светлини	□	□	□
	Работни светлини, капак, горе, вкл.дневни светлини	□	□	□
	Работни светлини, капак, горе, вкл.дневни светлини, LED	□	□	□
	Трети стоп-сигнал	□	□	□
	Допълнително осветление, отпред	■	■	■
	Държач за допълнителни уреди	□	□	□
	Отделение за охлаждане	■	■	■
	Климатизирана хладилна кутия	□	□	□

	Серийно и допълнително оборудване Серийно: ■ Опционално: □	PowerPlus	Profi	ProfiPlus
Двигател	Автоматика за гранично натоварване	■	■	■
	Горивен предфилтър	■	■	■
	Нагреваем горивен предфилтър	□	□	□
	Пакет за подгряване (двигател, трансмисия, хидравлично масло)	□	□	□
	Спирачка на двигателя	□	□	□
Трансмисия	Функция за реверсивно превключване, функция Stop-and-go	■	■	■
Ходова част	Аларма при движение назад	□	□	□
	Индивидуално окачване на колелата, преден мост	■	■	■
	Пневматична високоскоростна 2-кръгова спирачка система, 1 педал	■	■	■
	Пневматична високоскоростна 2-кръгова спирачка система, 2 педала и управляваща спирачка	□	□	□
	Пневматична ръчна спирачка	■	■	■
	Електропневматична ръчна спирачка (помощна ръчна спирачка)	□	□	□
	FSC Fendt-Stability-Control (контрол на стабилността)	□	□	□
	Компресорна система	■	■	■
	Автоматична блокировка на управл.мост на ремаркетото	□	□	□
	Система за регулиране на налягането в гумите VarioGrip	□	□	□
	Grip Assistant	■	■	■
Задвижване на всички колела	Заден/преден диференциал с допуски превключване под товар валове за отвеждане на мощност	■	■	■
Хидравлична система	Отзад: Фланцов силоотведен вал 1 000/1 000E об/мин/1300 об/мин	□	□	□
	Заден силоотведен вал с външно задействане	□	□	□
	Load-Sensing-система с аксиално-бутална помпа (165 l/min)	■	■	■
	Аксиално-бутална помпа с променлив дебит с производителност 220 l/min	□	□	□
	Две аксиално-бутални помпи с производителност 430 l		□	□
	Електрохидравлична навесна система DW (EHR), с външно задействане	□	□	□
	Електрохидравлична навесна система EW (EHR), с външно задействане	□	□	□
	Радарно регулиране, системата против буксуване	□	□	□
	Хидравлична средна точка SK	□	□	□
	Фиксирани куки на долните рамена Кат.4	□	□	□
	Външна хидравлична връзка (Load-Sensing)	□	□	□
	Хидравлично задействане на клапаните, кръстат лост, мултифункционален джойстик		■	■
	Хидравличен клапан с външно задействане, отзад	■	■	■
	Двойно съединими под налягане лостови връзки, отзад (съединими под налягане)	■	■	■
	Комфортно окачване за предна тежест	■	■	■
	Предна навесна система EW, с външно задействане	□	□	□
	Предна навесна система Комфорт DW, с регулиране на положението, външно задействане	□	□	□
Конструкция	Ръчен теглич	□	□	□
	Автоматичен теглич с дистанционно управление, отзад	■	■	■
	Сферичен теглич, регулируем във височина	□	□	□
	Сферичен теглич, включително рамка	□	□	□
	Принудително управление (едно- или двустранно)	□	□	□
	Теглич Hitch	□	□	□
	Твърд теглич	■	■	■
	Piton-Fix	□	□	□
	Компресорни връзки Duomatik	□	□	□
	Сигнална лампа	□	□	□
	Обозначение за извънгабаритна ширина	□	□	□
	Подвижни калници отпред	■	■	■
	Двойни гуми отзад	□	□	□
	Двойни гуми отпред	□	□	□
	Предни тежести, различни размери	□	□	□
	Тежести за колелата, задни колела	□	□	□
	Подвижна кутия за инструменти	□	□	□



FENDT 1000 VARIO

Технически данни

	Fendt 1000 Vario	1038	1042	1046	1050	
Двигател	Постоянна мощност (kW/к.с.) EG 97/68 от 1.500 об/мин до 1700 об/мин	kW/ к.с.	291/396	320/435	350/476	380/517
	Брой на цилиндрите/Охлаждане		6	6	6	6
	Вътр. диаметър на цилиндър/Ход	mm	126/166	126/166	126/166	126/166
	Работен обем	cm ³	12.419	12.419	12.419	12.419
	Номинални обороти	об/мин	1.700	1.700	1.700	1.700
	Макс. въртящ момент	Nm 1000 – 1500 при	1.900	2.100	2.300	2.400
	Повишаване на въртящия момент	%	17% при 1700 об/мин	17% при 1700 об/мин	17% при 1700 об/мин	13% при 1700 об/мин
	Обем резервоар гориво	литра	800	800	800	800
	AdBlue	литра	85	85	85	85
	Интервал за смяна на маслото	Работни часове	500	500	500	500
Трансмисия/Силоотводен вал	Конструкция на трансмисията	Безстепенна предавка Vario	TA 400	TA 400	TA 400	TA 400
	Диапазон на хода напред	km/h	0,02 – 60	0,02 – 60	0,02 – 60	0,02 – 60
	Диапазон на хода 2 – назад	km/h	0,02 – 33	0,02 – 33	0,02 – 33	0,02 – 33
	Преден силоотводен вал	об/мин	1.000/1.000E/1.300	1.000/1.000E/1.300	1.000/1.000E/1.300	1.000/1.000E/1.300
	Навесна система/хидравлика	Вид на управлението	EHR	EHR	EHR	EHR
Дебит на хидравличната помпа		l/min при честота на въртене на двигателя	165/220/430	165/220/430	165/220/430	165/220/430
Регулируемо налягане		bar	200	200	200	200
Макс. подемна сила на шината		daN	12.920	12.920	12.920	12.920
Макс. подемна сила на предната навесна система		daN	5.584	5.584	5.584	5.584
Макс. възможно количество хидравлично масло		Литра, прибл.	100	100	100	100
Размери/тегло		Стандартни гуми, отпред	mm	650	650	650
	Стандартни гуми, отзад	mm	710	750	750	750
	Ширина на следата отпред	mm	2.100	2.100	2.100	2.100
	Ширина на следата отзад	mm	2.000	2.000	2.000	2.000
	Обща дължина със стандартни гуми с комфортно окачване без ПНС и хоризонтална задна навесна система	mm	6.157	6.157	6.157	6.157
	Обща дължина с предна навесна система в позиция на паркиране и с хоризонтална задна навесна система	mm	5.966	5.966	5.966	5.966
	Обща дължина с хоризонтални предна и задна навесни системи	mm	2.750	2.750	2.750	2.750
	Макс. натоварване на теглича	kg	2.000	2.000	2.000	2.000
	Макс. натоварване на теглича, долно окачване	kg	4.000	4.000	4.000	4.000
	Обща височина на кабината на водача при серийни гуми без VarioGuide	mm	3.444	3.570	3.570	3.570
	Обща височина на кабината на водача при серийни гуми с VarioGuide	mm	3.480	3.606	3.606	3.606
	Клиренс при стандартни гуми	mm	480	600	600	600
	Колесна база	mm	3.300	3.300	3.300	3.300
	Минимален радиус на завиване при съотв. стандартни гуми	m	6,97	7,33	7,33	7,33
	Собствено тегло (базов трактор – пълни резервоари без водача)	kg	14.000	14.000	14.000	14.000
	Допустима максимална маса	kg	18.000	18.000	18.000	18.000
	Допустима максимална маса. Стойността зависи от специфична за дадената страна законови разпоредби.	kg	21.000	21.000	21.000	21.000
	Електрооборудване	Стартер	kW	7	7	7
Акумулатор		Ah/V	2 батерии – 12/180	2 батерии – 12/180	2 батерии – 12/180	2 батерии – 12/180
Генератор		V/A	14/270	14/270	14/270	14/270
Макс. сила на тока на ISOBUS контакт (опция)		A	60+25	60+25	60+25	60+25
Възможности за гуми		отпред	IF 650/65R34	IF 650/65R38	IF 650/65R38	IF 650/65R38
	отзад	IF 710/75R42	IF 750/75R46	IF 750/75R46	IF 750/75R46	
	отпред	IF 650/65R38	IF 710/60R38	IF 710/60R38	IF 710/60R38	
	отзад	IF 750/75R46	IF 900/65R46	IF 900/65R46	IF 900/65R46	
	отпред	IF 710/60R34				
	отзад	IF 900/60R42				
отпред	IF 710/60R38					
отзад	IF 900/65R46					

ЧЕСТО ЗАДАВАНИ ВЪПРОСИ ВСИЧКО ОТНОСНО FENDT

С какво можем да Ви помогнем?

С какво се отличава сервизното обслужване на Fendt?

Сервизно обслужване за нас означава да познаваме и разбираме работата Ви, да изпълним изискването Ви за надеждност и сигурност, и не на последно място да мислим от гледна точка на икономичността. Ние държим на нашите продукти и ги създаваме така, че да отговарят на най-високите изисквания и да имат дълъг експлоатационен живот. Нашето сервизно обслужване е партньорският компонент на Вашата работа.

Какво представлява концепцията на Fendt за работа с един терминал?

Само един терминал от една страна означава: независимо дали става дума за обслужване на превозното средство, управление на уредите чрез ISOBUS, навигация чрез VarioGuide, документация чрез VarioDoc, функции на камерата или различни помощни функции – при Fendt всичко става много удобно с един терминал – Vario-терминала на Fendt. Само един терминал обаче означава също така, че при Fendt обслужването е непрекъснато и логично. Независимо от това, какво управлявате – Fendt Vario, Fendt комбайн или Fendt Katana, ще видите колко бързо ще се ориентирате и ще се чувствате като у дома си във всички машини на Fendt.

Как мога да получа актуализация на Variotronic?

Fendt Variotronic може да бъде актуализиран. Така ще имате винаги нивото на техниката от настоящето във Вашия Fendt, а от бъдещето – във Вашия терминал. За целта се обрънете към Вашия дистрибутор на Fendt.

Какво представлява Fendt Expert?

С обучението за управление на Fendt Expert – към Vario Profi: Познавате ли вече всички функции, които Ви предоставя техниката? Използвайте технологията, която е в основата на Fendt Vario, и се научете да използвате оптимално отделните функции чрез Fendt Expert. Нашият екип от професионални лектори ще Ви запознае компетентно с използването на целия мощностен потенциал на Вашия трактор Fendt. Просто се обадете за повече информация на Вашия дистрибутор.

Какво представлява Fuse™?

Технологията Fuse™ предлага модерни прецизни решения за селското стопанство във всички марки на AGCO. Тя дава възможност на фермери и предприемачи да интегрират и свържат целия си машинен парк, което води до намаляване на оперативните разходи и до по-голяма ефективност и рентабилност при използването на машините.

www.agcotechnologies.com

Контакт с Fendt

fendt.com

Тук можете да намерите всичко онлайн, от брошурата с технически данни, отзиви от клиентите до календара на събитията за Fendt.

Конфигуратор на Fendt

С конфигуратора на Fendt имате възможност да създадете оптимално подходящото за Вашата работа превозно средство от всички предложени варианти на изпълнение. Ще намерите конфигуратора на Fendt в Интернет на www.fendt.com, директно върху началната страница чрез бързия старт.

fendt.tv

Денонощно с Fendt – нашата медийна библиотека прави това възможно. Нашата Интернет телевизия предава 24 часа 7 дни в седмицата актуални новини и интересни факти за Fendt.

Пробно каране

На fendt.com в раздела “Светът на Fendt” ще намерите областта “Сервиз и продажби”. Изберете услугата за демонстрация и ще можете да изберете пробно каране на трактора.



ГЛОСАР

- AgCommand™ 20,33
- Concentric Air System (CAS) 10
- Сомагателни програми 26, 33
- Fendt Grip Assistant 24, 25
- Fendt iD концепция за работа на ниски обороти 8
- Fendt Life Cab 16, 29, 30, 32, 33
- Fendt Stability Control (FSC) 26
- Fendt Torque Distribution 24
- Fendt Value Added Services 22
- Fendt VarioDrive 12, 24, 25
- Fendt VarioGrip 10, 24, 25
- Fendt VarioGuide 18, 33
- Fendt Varioterminal 19, 23, 30, 33, 34
- Fendt Variotronic 17, 18, 19, 33
- Fuse Connected Services 18, 21
- German Meisterwerk 3
- ISOBUS 19, 33
- PowerPlus 33
- Profi 33
- ProfiPlus 33
- SectionControl 18, 33
- Теглича 32, 34
- VariableRateControl (VRC) 18
- VarioActive 26, 27, 33
- VarioDoc Pro 18, 19, 33
- Variotronic¹ 19, 33
- Хидравлика 14, 31, 33, 34
- Варианти на оборудването 33
- Въртящ момент 10, 11
- Двигател 10, 11, 33, 34
- Други 31, 34
- Задвижване на всички колела Задвижване на всички колела 12
- Интелигентен съединител на 4x4 14, 33
- кабина 16, 29, 30, 32, 33
- Конфигуратор 35
- Мощност 10, 11
- Навесна система 31, 34
- Размери 32
- Размери/тегло 34
- Светлини 28, 33

Fendt 1000 Vario. German Meisterwerk.

	kW	CV
Fendt 1038 Vario	291	396
Fendt 1042 Vario	320	435
Fendt 1046 Vario	350	476
Fendt 1050 Vario	380	517

Набор от оборудване и резервни части на Fendt



Цялостно стандартното оборудване с идеално настроен пакет от функции, включително автоматични спомагателни системи.



Специално изработено професионално оборудване с пълен обхват на функциите и повишена производителност за високи изисквания.



Качествено нов пакет иновации с автоматични спомагателни програми за ефективна висока производителност

СЪДЪРЖАНИЕ

- 02 German Meisterwerk
- 08 Fendt iD концепция за работа на ниски обороти
- 10 Двигател на Fendt 1000 Vario
- 12 Fendt VarioDrive – новото задвижване
- 14 Хидравлична система на Fendt 1000 Vario
- 16 Fendt Life Cab
- 18 Новият Variotronic във Fendt 1000 Vario
- 20 AgCommand™ и Fuse Connected Services
- 22 Fendt услуги с добавена стойност
- 24 Fendt VarioDrive – задвижването
- 26 Добавена стойност благодарение на СИСТЕМА от спомагателни програми
- 28 СВЕТЛИНИ
- 29 кабина
- 31 Навесна система и хидравлика
- 32 Достъпност и тегличи
- 33 Варианти на оборудването
- 34 Технически данни
- 35 Често задавани въпроси Всичко относно Fendt
- 35 Глосар

FENDT

Лидерите притежават Fendt!



Преживейте Fendt 1000 дигитално.
www.fendt.com/1000

Изтеглете приложението за новини от Fendt на смартфона си и сканирайте символа на Fendt VarioDrive с нашия AR-Reader. Приложението за новини от Fendt ще намерите във Вашия магазин за приложения или игри.



www.fendt.com

AGCO GmbH – Fendt-Marketing
87616 Marktobendorf, Германия

Официален вносител за България:
Златекс ООД
6000 Стара Загора
бул. Патриарх Евтимий 52
тел: 042/919 700; 042/648 055
факс: 042/639 578
office@zlatex.net, www.zlatex.com



Fendt е друга марка на AGCO.
Информацията относно доставката, външния вид, мощността, размерите и теглото, разхода на гориво и експлоатационните разходи съответства на известните данни към момента на даване за печат. Тя може да се промени до момента на покупка на превозното средство. Вашият дистрибутор на Fendt ще Ви информира с удоволствие за всяка промяна.