
Технически данни

MLT 625 75 H

Телескопични товарачи



 **MANITOU**
HANDLING YOUR WORLD

Капацитет	метрична с-ма за мерни единици	имперска с-ма за мерни единици
Макс. товароносимост	2500 kg	5512 lbs
Макс. товароподемност	5.90 m	19 ft 4 in
Максимален обсег	3.30 m	10 ft 9 in
Обсег при макс. височина	0.50 m	1 ft 6 in
Сила на разпъване с кофа	4205 daN	-
Тегло и размери		
Собствено тегло (с вилици)	4922 kg	10851 lbs
Просвет от земята	0.38 m	15 in
Габаритна дължина	3.90 m	12 ft 9 in
Колесна база	2.30 m	7 ft 6 in
Габаритна ширина на кабина	0.80 m	2 ft 7 in
Габаритна ширина	1.81 m	6 ft
Габаритна височина	2 m	6 ft 6 in
Ъгъл на товарене	12 °	12 °
Ъгъл на разтоварване	117 °	117 °
Радиус на завиване (външни колела)	3.19 m	10 ft 5 in
Стандартни гуми	300/75 R18 A580 - Alliance	300/75 R18 A580 - Alliance
Производителност		
Време на повдигане на стрелата	7.30 s	7.30 s
Време на сваляне на стрелата	4.95 s	4.95 s
Време на разпъване на стрелата	5.20 s	5.20 s
Време на прибиране на стрелата	3.70 s	3.70 s
Време на пълнене с кофа	3.20 s	3.20 s
Време на изсипване с кофа	3.20 s	3.20 s
Двигател		
Марка	Kubota	Kubota
Екологични норми	3B / Tier IV Final	3B / Tier IV Final
Вид	V3307-DI-T-E4B	V3307-DI-T-E4B
Брой цилиндри - обем	4 - 3331 cm ³	4 - 204 in ³
Мощност	75 hp / 55.40 kW	75 hp / 55.40 kW
Макс. въртящ момент	265 Nm at 1400 rpm	195 ft.lbs at 1400 rpm
Реверсивен вентилатор	Standard	Standard
Охладителна система	2 радиатора (воден + хидравлично масло)	2 радиатора (воден + хидравлично масло)
Трансмисия		
Вид	Хидростатична	Хидростатична
Брой скорости (напред/назад)	2	2
Макс. скорост (може да варира според законовите разпоредби)	30 km/h	19 mph
Заклучване на диференциала	Диференциал с ограничено приплъзване на предната ос	Диференциал с ограничено приплъзване на предната ос
Ръчна спирачка	Автоматична негативна ръчна спирачка	Автоматична негативна ръчна спирачка
Спирачки	Многодискова спирачка в маслена баня на предната ос	Многодискова спирачка в маслена баня на предната ос
Хидравлика		
Хидравлична помпа	Зъбна помпа	Зъбна помпа
Хидравличен поток - налягане	90 l/min - 235 bar	23.78 gpm - 3408 psi
"Flow sharing" дистрибутор	Стандарт	Стандарт
Вместимост на резервоара		
Хидравлично масло	115 l	30 US gal.
Гориво	63 l	17 US gal.

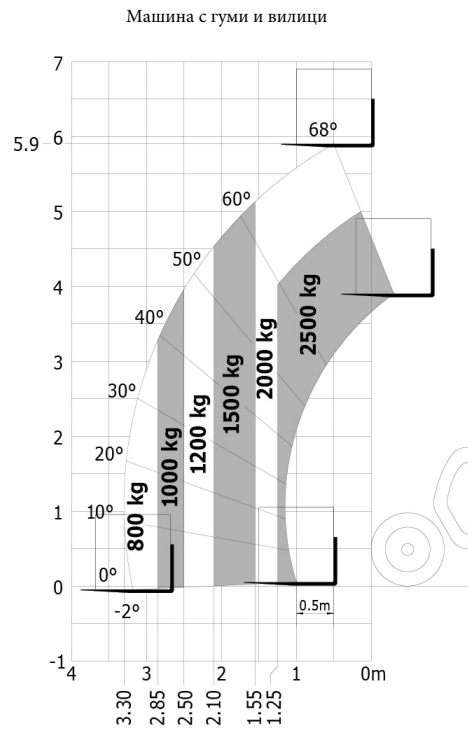
Шум и вибрации		
Шум в кабината при движение (LpA)	76 dB	76 dB
Шум извън кабината LwA	104 dB	104 dB
Вибрации върху ръката/ китката	<2.5 m/s ²	<8.2 ft/s ²
Други		
Безопасност - ROPS/FOPS структура, предпазваща оператора от падащи предмети; система против преобръщане	EN 15000 норми ROPS - FOPS ниво1 на каб.	EN 15000 норми ROPS - FOPS ниво 1 на каб.
Управление	JSM -джойстик	JSM - джойстик

Опции / Ниво на оборудване

S: Стандарт / O: Опция / -: Не е налично

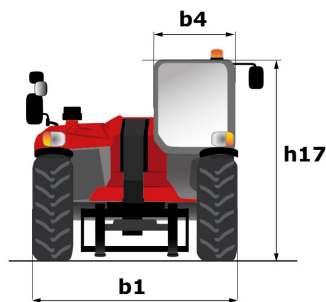
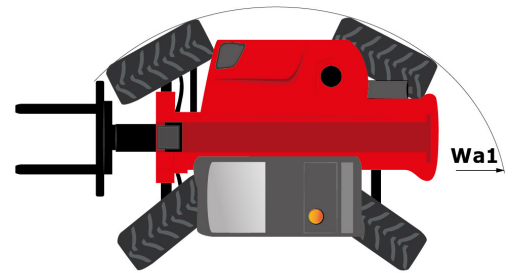
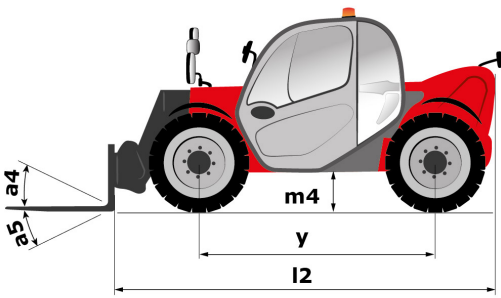
	Classic	Premium	Elite
Основни характеристики			
Самочистиращ се въздушен префилтър	S	S	S
Автоматичен реверсивен вентилатор	S	S	S
Ръчно подаване на газ със запаметяване на скорост	O	O	S
Ръчен въртящ теглич	O	O	O
Комфорт			
Радио (50 W)	S	-	-
Климатик с ръчно управление	O	S	S
Нагревател на задно стъкло	O	O	O
Хидравлика			
Непрекъснат дебит на хидравликата	O	O	S
Easy Connect System (ECS)	O	S	S
Хидр. заключване за прикачното оборудване	O	O	O
Електроклапан за 2 хидр. ф -ции (на върха на стрелата)	O	O	O
Тръба за рецикулация към резерв. за хидр. масло	O	O	O
Електричество/ Безопасност			
Предупредителен сигнал при движение назад	O	O	O
Електрифицирана стрела	O	O	O
Сини светлини /за работа в птицеферми/	O	O	O

Диаграма на натоварване



Диаграма на натоварване на твърден терен (EN 1459 B)

Размери





6000, гр. Стара Загора, бул. П. Евтимий № 52
Тел: + 359 42 919 700, 0878/ 818 125
office@zlatex.net; www.zlatex.com

