

# FENDT

## Fendt 200 V/F/P Vario





## Fendt 200 V/F/P Vario: Готови за утрешния ден.

Разрешаване на утрешните предизвикателства днес – новият Fendt 200 V/F/P Vario е Вашият партньор за отлични резултати, сега и в бъдещето. Оборудван с функции и софтуер, които опростяват и цифровизират работата Ви – за да може Вашата компания да продължи да прибира плодовете на успеха в бъдеще. Пробвайте трактор, който обожават да се движи около реколтата Ви. Нашият Fendt 200 V/F/P Vario е специалист по трудните задачи, един пълен професионалист и в свои води в лозя, овощни градини и други специализирани реколти. Защото Вие заслужавате най-доброто.

Двигател		207 V/F Vario	208 V/F Vario	209 V/F Vario	210 V/F/P Vario	211 V/F/P Vario
Максимална мощност ECE R 120	kW/к.с.	58/79	62/84	69/94	77/104	84/114
Максимална мощност с DP ECE R 120	kW/к.с.					91/124

# Иновация и идеална модулност.

В сравнение с предишните серии новият Fendt 200 V/F/P Vario може да се похвали с общо 33 иновации. 21 от тях са включени в стандартната конфигурация Power. Версията Profi предлага девет допълнителни нововъведения, вградени в терминала, а Profi+ свързва превозното средство с офиса посредством набор от опции по отношение на телеметрия, насочване по лентата, контрол на машината и агрономия. Подробната таблица по-долу показва всички добавени опции, предлагани с новия Fendt 200 Vario.

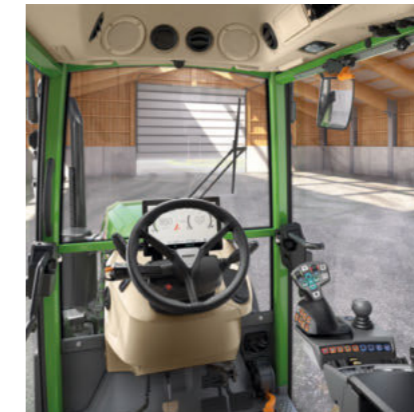
Fendt 200 V/F/P Vario е подходящ партньор за всяка ситуация, независимо дали става въпрос за работа в лозови масиви, овощни градини, хмелни полета, оранжерии, както и в градинарството и озеленяването или в местни общини. Fendt Vario предлага правилни решения на Вашите проблеми.

- Fendt 200 V Vario: класическият тесен трактор. Високи технологии с минимална работна ширина от 1,07 м. Опционален широк преден мост за повече маневреност.
- Fendt 200 F Vario: С външна ширина от 1,32 м, Fendt 200 F Vario вече предлага удобството на по-широката с 10 см кабина и по-широкото, повдигнато предно стъкло.
- Fendt 200 P Vario: специализираният трактор с по-широки мостове и по-високи подемни капацитети от 1,59 м.



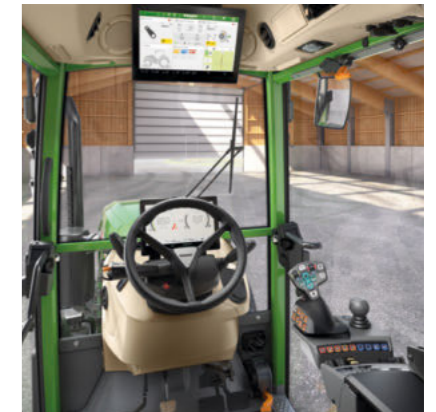
# Диапазони на оборудването Power, Profi, Profi+

Можете да изберете между 2 различни настройки за всеки вариант на оборудването.



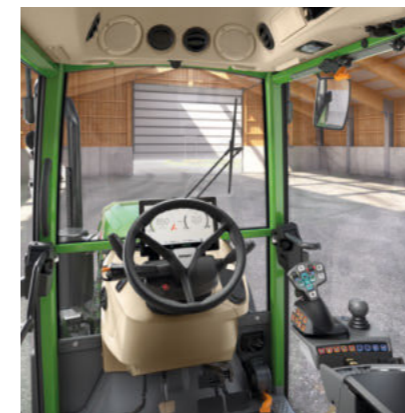
**Profi Setting 1**

- Кръстат лост
- 2 линейни модула (двойка лостчета) за управление на хидравличните клапани



**Profi+ Setting 1**

- Кръстат лост
- 2 линейни модула (двойка лостчета) за управление на хидравличните клапани
- 12-инчов терминал



**Power Setting 2**

- Кръстат лост
- Без линеен модул (кобиличен чифт)



**Profi Setting 2**

- 3L джойстик
- 2 линейни модула (двойка лостчета) за управление на хидравличните клапани
- 12-инчов терминал



**Profi+ Setting 2**

- 3L джойстик
- 2 линейни модула (двойка лостчета) за управление на хидравличните клапани
- 12-инчов терминал

Power – иновации	Profi – иновации	Profi+ – иновации
Най-модерният модел 211 Vario с до 124 к.с. мощност на двигателя (ECE R120) DynamicPerformance и 508 Nm	Климатик като серийно оборудване, вентилация и отопление	Управление в края на полето Fendt TI (заедно с 12-инчовия терминал)
	Отопление в краката (опционално)	12-инчов терминал в тавана на кабината със сензорно управление и с бутони, прибиращ се
Хидравлични палци за намалена поддръжка	Вградени кабелни канали в задната и предната част	До 8 клапана максимум – оптимизиран инвентар за междинния мост
Електронно контролирани вентилатори Visctronic за прецизно регулиране съгласно действителната нужда	Кабината за пръв път се доставя със защита от клас категория 4 P (опционално)	Power Beyond в централен куплунг (заедно с LS помпа)
Ефективна технология за отработените газове за Stage 5 на EC	FendtONE – контролен панел, включващ многофункционален джойстик; бутон и ключово назначаване с гъвкаво цветово кодиране	V/F: задна навесна система с контрол при претоварване и регулируемо полево налягане
Резервоар за дизелово гориво (68 литра или опционално 80 литра) с лесно пълнене от колона А	Централен 10-инчов конфигурируем TFT терминал на арматурното табло с навигация с кръгъл бутон и четири бързи клавиша	V/F: Люлееща се навесна система с електронен индикатор за наклона
Въздушен филтър, уместно разположен под главата на предния капак	Многофункционален 2-посочен джойстик с пропорционален хидравличен контрол, настройки на темпата на прибора за управление	3L джойстик за управление на хидравличните функции, включително реверсивен бутон1
Система за управление на трактора TMS с автоматично регулиране Limit Load 2.0 с режим Kickdown за ускоряване като серийно оборудване	Увеличен капацитет на дебита с LS помпа и макс. общо от 119 л/мин	Лостчета за управление с цветно кодиране
Изцяло нова кабина с 4 колони и повдигнато предно стъкло; без отварящ се преден прозорец	P: Предна навесна система с управление на позицията и освобождаването на товара за отлично насочване на прикачния инвентар върху неравен и наклонен терен (P)	
Кормилна колона и арматурно табло, регулируеми чрез педал на височина и наклон	По-висок полезен товар: +100 kg – по-висок допустим GVW от 4800 kg (VF) 5600 kg (P)	
	Бихалогенни фарове и опционални дневни LED светлини	

## КОМФОРТНА КАБИНА НА FENDT 200 V/F/P VARIO

# Комфортна кабина: иновации точно където Ви е необходимо.



### Комфортна кабина с идеална видимост и ергономичност

Ние не само обещаваме иновации, но и ги съчетаваме с интуитивна експлоатация. С изцяло новата комфортна кабина с 4 колони, повдигнатото предно стъкло и FendtONE можете да очаквате една изцяло нова, дори още по-просторно проектирана работна станция на водача. Насладете се на усещането за пространство и ясната видимост. Повдигнатото предно стъкло също така Ви осигурява цялостен изглед на горния прикачен инвентар като например резачката за растения. Цифровото регулируемо арматурно табло Ви показва всичко необходимо с един поглед. Кормилната колона се регулира лесно с педал за идеална работна позиция. Има обширна контролна конзола с многофункционален джойстик и бутони със свободно назначаване за идеална ергономичност. Насладете се на обширното място за краката без да Ви пречи какъвто и да е корпус на скоростна кутия.



### Опционална кабина с филтърна защитна система от категория 4

Новата кабина означава, че системата за филтриране на въздуха в кабината може да бъде преобразувана в защита от категория 4. В базовата си конфигурация тя отговаря на всички стандарти на кабина със защита от категория 2, но филтърната система може също да бъде надградена до защита от категория 4 съгласно стандарта EN15695 на ЕС със защита срещу прах, течни торове и техните пари. Fendt 200 V/F/P Vario отговаря на всички изисквания за употреба за растителна защита и предпазва водача. След като работата бъде завършена, филтърната система може лесно да бъде преобразувана посредством терминала.

**Вниманието към детайла прави всичко различно**  
Насладете се на двете широки стъпала и открития достъп без корпус на скоростна кутия, която да пречи. Гама от интелигентни детайли Ви носи повече радост всеки ден. Това включва лявото отделение за съхранение както и съхранението и USB връзката под подлакътника. Находчивото интегрирано окабеляване в предната и задната част означава, че всеки кабел върви много подредено отвън навътре, дори при затворен прозорец. Прахът, шумът и водата остават отвън.

### За онези, които се нуждаят от повече – цялостна модулност

Всяка операция е различна. Затова Ви предлагаме изключително разнообразие от опции. Защото Ви е необходим инструмент, който пасва безпроблемно на Вашата работа. С нашите три линии – Power, Profi и Profi+ – и гъвкавостта от над 160 опции както и 80 вида гуми и следи можете да създадете трактора идеално спрямо Вашите изисквания. От висококачествената стандартна версия Power до напълно дигиталната версия Profi+ Hightech с 12-инчов терминал, точност на проследяването до 2 см, вградена документация и телеметрия.

Телефонни разговори със "свободни ръце" с най-добро аудио качество – това е възможно при Fendt 200 Vario благодарение на гъвкавия, подвижен микрофон тип "лебедова шия".



### Климатик

Усъвършенстваната концепция за вентилацията и климатика осигурява отличен поток на въздуха през кормилната кула и покрива на кабината. Има осем въздушни дюзи, които разпределят въздуха точно там, където искате в кабината. За сервисна работа през зимата изберете опционалната допълнителна отоплителна система с два допълнителни отвора в краката.



### Идеално регулируемо работно място

За най-добро седнало положение, воланът трябва да бъде нагласен на правилна височина и ъгъл на наклон. И двете се регулират фино по бърз и лесен начин чрез педал.

Ползи: Отлична видимост и липсата на отблясъци в кабината; бързо се съгва за лесно влизане и излизане.

Fendt предлага изключително интелигентно решение когато трябва да се прекарат кабели отзад или отпред в кабината на трактора. Кабели от всякакъв размер могат да бъдат прокарвани през специални водачи. Задното стъкло може да бъде държано затворено, при което прахът, мръсотията, водата и шумът остават отвън.

## КОНТРОЛЕН ПАНЕЛ И ТЕРМИНАЛИ

# Работно място с усещане като у дома. Аматурно табло – контролна конзола – 12-инчов терминал – клавиатури със свободно назначаване



### Настройки и преглед на аматурното табло

Тук е показана главната цифрова кабина, където лесно можете да конфигурирате основните функционални групи. Вашата информация за управление по пътя се показва постоянно вляво и вдясно. При моделите без 12-инчовия терминал ще намерите настройките за основните групи в средата; навесни системи, хидравлика, двигател и трансмисия, бордови компютър с данни за разхода, вентилация, осветление, окачване на преден мост, назначаване на бутони, както и обслужване и диагностика. Всичко е във Ваш контрол с новия бутон за управление отдясно на кормилната колона. Това Ви дава достъп до зоните на дисплеите и разнообразни менюта. Има отделен прибор за управление на климатика и вентилацията.



### Многофункционален джойстик – бутони със свободно назначаване

Когато разработвахме новата концепция за управление, ние се концентрирахме върху интуитивната експлоатация, както и върху ергономичността. Подобриме ергономичността на 2-посочния многофункционален джойстик с подобрена облегалка например и четири клавиша със свободно назначаване с добавени функции, което улеснява управлението на различния прикачен инвентар без да трябва да се местите. Новият джойстик има общо 18 клавиша, включително 2 пропорционални бутона. 13 от тях могат да бъдат назначавани свободно.



### 12-инчов терминал – допълнителни функции, зона на дисплея и сензорно управление

За пръв път Fendt 200 V/F/P Vario има регулируем 12-инчов терминал със сензорно управление или управление чрез бутон в зависимост от конфигурацията. Елементите за управление на трактора и на прикачния инвентар, функциите на опционалната камера, както и навигацията и документацията са напълно интегрирани. До 6 свободно конфигурируеми екрана са показани на всяка страница от менюта на терминала. Тук са показани всички менюта за регулиране на превозното средство, както и допълнителни помощни системи. А разполагаме и с находчивото управление в края на полето Fendt TI, системата за управление ISOBUS 200 както и пълната система за насочване по една линия Fendt Guide от Profi+.

### Класически кръстат лост или 3L джойстик

Класическият кръстат лост управлява 2 клапана и 3-ти и 4-ти кръг. 3L джойстикът управлява 4 клапана и има бутон със свободно назначаване, който можете да определите на 3-ти кръг например, за да можете да държите дясната си ръка върху джойстика през цялото време.

12-инчов терминал, въртене, със сензорни прибори за управление и такива с натискане

Използвайте централния бутон за управление, за да решите какво искате да покажете на Fendt 200 Vario. Това включва четири бързи клавиша за назад, стартиране, общ преглед, индивидуален операционен мениджър (IOM) и превключване между терминала и аматурното табло. Можете също така да превключвате между различните терминали.



Както познатата досега работа, новият многофункционален джойстик включва два прибора за пропорционално управление на клапаните, както и четири бели клавиатури с възможност за свободно назначаване.

Кръстатият лост предлага прецизен контрол, без да се налага да се присягате към два контролни клапана. Сложните функции на инструментите могат да се управляват с опционалните трети и четвърти хидравлични кръгове. Те се активират и управляват посредством натискането на кръстатия лост.

Бутони за управление за задвижването на всички колела и блокировки на диференциала отляво с настройките на навесната система отдясно.

В средното експлоатационно ниво отляво имаме следното: Кобилчични ключове за регулиране 1 и 2 (със свободно назначаване), задействане на силоотводния вал както и предни навесни системи и задни навесни системи с регулиране на дълбочината.

Оттук можете с лекота да управлявате обичайните функции на трансмисията и управлението с бутони, включващи две програми за скорост на двигателя, две настройки за темпозата и нова настройка за активен темпозат, управлявана с въртящ се бутон.

Управление на предния и задния силоотводен вал

Настройки на дросела с ръчно управление и диапазон на педала

Прибиращо се място за съхранение с USB порт

ДВИГАТЕЛ – ТРАНСМИСИЯ – ДИЗАЙН НА ПРЕВОЗНОТО СРЕДСТВО

# Лек, мощен, интелигентен и ефективен



**DynamicPerformance (DP), концепцията за добавена мощност на Fendt за по-голямо покритие на площта и по-висока производителност**  
Fendt 211 V/F/P Vario има максимална мощност на двигателя от 114 к.с. Иновативната концепция за повече мощност DP освобождава до 10 к.с. повече мощност, когато това е необходимо. Мощността обикновено се разпределя към консуматорите като силоотводния вал, хидравликата, вентилаторите и климатика. Системата отчита кога дадени компоненти се нуждаят от повече мощност и им я осигурява чрез интелигентен контрол. DP се активира при стационарна работа със силоотводен вал – като например с приставка за изкореняване – точно както го прави в движение. DP се включва и при почвообработка и при бавни транспортни пътувания според необходимата мощност на активните консумиращи модули. 10-те к.с. допълнителна мощност са чудесни за ферми, които искат един силен, специализиран трактор с резерви.

**Контрол на емисиите с пасивни DPF, DOC и SCR**  
Технологията за отработени газове SCR заедно с филтъра на дизелови частици (DPF) се доказва като особено пестящ гориво, тъй като DPF не изисква дизелово инжектиране по време на регенериране. Инжектираният разтвор на карбамид AdBlue намалява азотните оксиди. В комбинация с дизеловия окислителен катализатор (DOC) емисиите се намаляват ефикасно и тракторът съответства на най-новите стандарти за емисии (Stage 5 / Tier 4f).

Новият вентилатор Visctronic с цифров контрол се адаптира изключително чувствително към действителните изисквания за охлаждането. Това пести до 1,4% от гориво и работи по-тихо от вентилатор с конвенционален контрол. Освен това намалява ремонтите и увеличава сервисните интервали дори в прашни условия.



**Насладете се на добавената мощност на Vario – спестете до 7% от време и до 9% от дизелово гориво**  
Безстепенната трансмисия Vario комбинира максимален комфорт при шофиране с ненадминато покритие на площта. Вградената допълнителна мощност на Fendt Vario е следствие на това, че винаги работи при идеалната скорост и оптимална ефективност за постигане на максимално покритие на площта. От 20 км/ч до 40 км/ч. Дори по изключително наклонени терени Вие можете да спирате постоянно до покой, да обезопасите машината по наклонен терен като използвате системата за активно управление на спирането и след това тръгвате плавно. Това предпазва Вашите терени и осигурява безопасност. Използват се резервите на мощността, които смяната на предавките просто не може да достигне. Това Ви спестява до 7% от работните часове и до 9% дизелово гориво в сравнение със смяната на предавките.

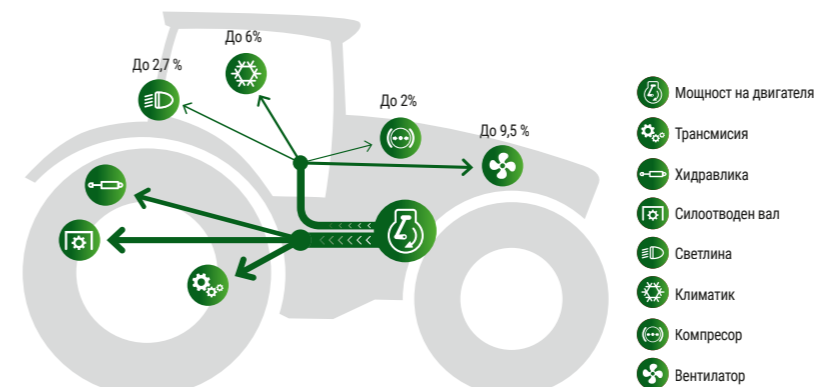
**Добре балансиран и ефективен с TMS**  
Често сменящите се задачи са част от ежедневната работа на един специализиран трактор. С TMS Вие трябва само да посочите желаната скорост. Независимо дали става въпрос за транспортиране или работа в лозови масиви и овощни градини, Fendt 200 V/F/P Vario е проектиран за постигане на идеална производителност, ниско потребление на гориво и намалено износване на компонентите.

Налични са две конфигурации на ауспуха в зависимост от Вашите изисквания. При конфигурация 1 ауспухът е в долната част, а при конфигурация 2 ауспухът е в горната част при използване на прикачване към левия междинен мост.



68-литровият или 83-литровият (опционален) резервоар за дизелово гориво при колона А обещава дълъг пробег и лесно зареждане. А има и 16-литров резервоар за AdBlue в предната част на капака. Работете по-дълго без зареждане на гориво.

Управление от педала или джойстика: Режимът на управление може да се избира индивидуално. Скоростта може да се контролира с педала или с джойстика. Променете посоката на движение с джойстика или с реверсивния лост с вградена функция "спри и тръгни".



**Реверсивен вентилатор: за специални условия като рязане на растения**  
Опционалният реверсивен вентилатор бързо и лесно почиства охладителя без никакво време за спиране на работата, за да направи работата Ви ефективна.

МНОГОФУНКЦИОНАЛНОСТ И ГЪВКАВОСТ:  
ЗАДНА И ПРЕДНА НАВЕСНА СИСТЕМА – ХИДРАВЛИКА

# Много напред във всичко, което има значение. Днес и утре.



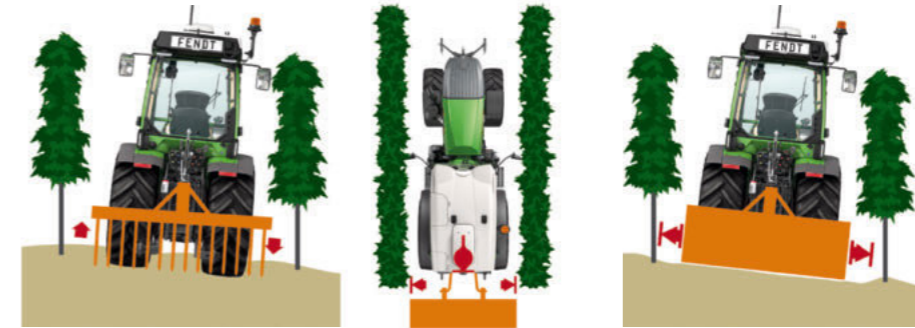
**Мощна хидравлика с до осем клапана и Power Beyond**  
В зависимост от конфигурацията интелигентно проектираната хидравлична система на Fendt 200 V/F/P Vario предлага до осем контролни клапана, два контролни кръга, независимо регулируеми дебити, Power Beyond, функция за приоритизиране и свободно назначаване. Определяте настройките лесно на арматурното табло или опционалния 12-инчов терминал.

**Мощна хидравлична система с отделно подаване на масло и дебит от до 119 л/мин**  
Моделите Fendt 200 V/F/P Vario са оборудвани с хидравлична система със засичане на натоварването и до 8 клапана. Две помпи с фиксиран поток подават точно необходимото количество хидравлично масло - до 76 л/мин и със сумиране на потоците и 119 л/мин на LS версията. За навесен и прикачен инвентар можете да използвате до 25 литра хидравлично масло. Хидравличното и трансмисионното масло са отделени едно от друго. Това позволява безпроблемно използване на био-масла.

**Инвентар за междинен мост с високопроизводително хидравлично оборудване и връзка Power Beyond**  
Благодарение на отвор с голяма ширина до 45 см можете ясно да насочвате своя прикачен инвентар към връзката за средния мост. С пет двойнодействащи клапани от дясната страна и двата клапана от лявата страна, заедно с обратния поток и кръстатата връзка, можете да управлявате по идеален начин хидравличните комбинации от високо ниво. Централният конектор Power Beyond лесно подава масло към изискващия мощност инвентар. Това означава, че можете да използвате три прикачни инвентара в комбинации, които пестят време и разходи. Полза: най-високо въздействие и защита на почвата както и силна икономическа ефективност.

**Предна навесна система Comfort за идеален прикачен инвентар (P)**  
Fendt 200 P Vario се доставя със специална предна навесна система Comfort с контрол на позицията и при претоварване. Можете да управлявате предна косачка в плаващ режим при определено полево налягане, следвайки прецизно контура на земята. Всичко това помага за оптимизиране на качеството на вашите фуражи. Няма нужда от конвенционални уравновесителни пружини. Теглото, прехвърлено от машината на предния мост, едновременно увеличава сцеплението и предотвратява отклонението по хълм.

Изключителната люлееща се навесна система Fendt се адаптира към терена изцяло хидравлично. Чрез безстепенното регулиране на наклона и хоризонталното изместване на навесната система от седалката на водача нашите трактори Fendt 200 V/F предлагат огромни предимства, когато се работи с култиватори, резачки или мотокари.



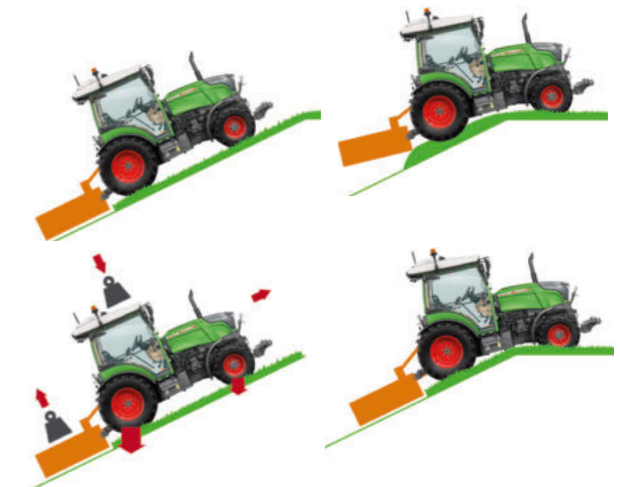
Практически предимства на регулирането на наклона: Използвайки два хидравлични цилиндъра (при заявка), задният модул може непрекъснато да компенсира склона. Практически предимства на страничното регулиране: Прикачния инвентар се насочва точно по реда посредством два хидравлични цилиндъра, които блокират долните връзки.

Предният подемен механизъм е напълно интегриран и пасва плътно към трактора. Това поддържа свързаните машини маневрени. Долните връзки се свалят лесно и се сгъват за паркиране. Маншони предпазват повдигащите цилиндри от удар.



**Заден подемен механизъм с контрол при претоварване (V/F)**

Задният прикачен инвентар – напр. мулчер – следва прецизно контура на земята при зададен натиск. На неравен терен прикачния инвентар се поддържа при една и съща работна височина за идеални резултати. Чудесен при работа на надвиснали части от склона към равна земя (и обратното). Прехвърлянето на тежест от прикачния инвентар към превозното средство на склона осигурява по-голямо сцепление и възможност за изкачване.



ТЕХНОЛОГИЯ – КОНСТРУКЦИЯ – ОКАЧВАНЕ – ПОДВИЖНОСТ –  
СТАБИЛНОСТ НА СТОЙНОСТТА

## Когато опитът и прогресът се съчетаят, се случват велики неща.



**Невероятна маневреност, особено безопасен и с максимално сцепление**  
Високотехнологичната концепция на предния мост обединява маневреност и устойчивост с безопасна работа. Това улеснява преминаването в следващия ред в края на реда. Ъгъл на завиване от 58°, стеснен дизайн, окачване на предния мост с анти-рол контрол и висока товароподемност на мостовете, полагат основата за максимална производителност на човека и машината. Функцията VarioActive Ви позволява пълно завиване на колелата само с едно завъртане на волана.



**Окачване на предния мост с контрол срещу преобръщане – до 7% повече покритие на площта комфортно и безопасно.**  
Активното окачване на предния мост с 80 мм ход гарантира оптимална теглителна сила и увеличава покритието на площта с до 7%. Всичките четири колела имат постоянен контакт със земята. Интегрираният контрол против преобръщане и винаги мощното задвижване Vario осигуряват най-добрата безопасност при работа и стабилност против преобръщане дори при използване на прикачен инвентар по склонове.



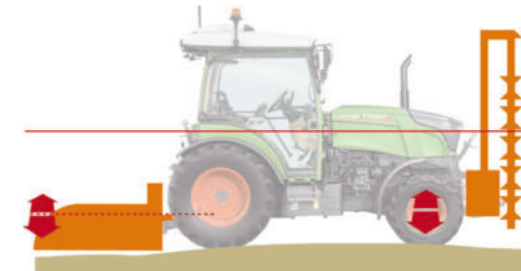
**Изключително удобство на движение и работа**  
Интелигентната комбинация на три системи гарантира най-висок комфорт на движение и работа. Това са: активното окачване на предния мост с регулиране на нивото и защита против преобръщане, окачването на кабината с гумени лагери и активното гасене на вибрациите. Това свежда до минимум всяко въздействие и разтрисане на пътя и в полето с до 20%. Самонивелирането осигурява отлично окачване през цялото време, дори при голям полезен товар.

**Чувствителна високопроизводителна спирачка – дълъг сервизен живот**  
Почти неизискващата поддръжка спирачна система на четирите колела означава, че безопасното управление е отлично по склона и на пътя. Тя е базирана на две интегрирани многодискови спирачки за задните колела, както и дискова група на предните колела за задействане на задвижването на четирите колела. Всеки път, когато натиснете спирачката, в спирачките автоматично се впръсква ново масло за свеждане до минимум на термичното натоварване.

**Интелигентно четириколесно задвижване и автоматично блокиране на диференциала**  
Автоматичното управление и зависимата от скоростта система за четириколесно задвижване, както и задното многодисково блокиране на диференциала са от огромна помощ в края на полето. В зависимост от изискванията и двете системи се включват или изключват в зависимост от ъгъла на управление или скоростта на управление. Резултатът е изключителна теглителна сила и защита на почвата с цялостна маневреност.

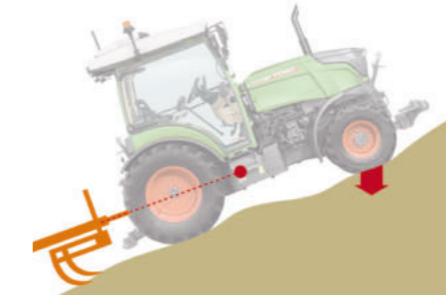
### Окачване при работа с рязачка за растения

За рязане на растения самонивелиращото се окачване и контролът против преобръщане винаги осигуряват чувствително смекчаване върху неравна земя. Работната височина и хоризонталният наклон се поддържат еднакви. Ползи за водача: тиха работа, без необходимост от постоянно регулиране.



### Управление по редовете в пълен комфорт

Високото ниво на комфорт при управление се свежда до три системи: самонивелиращото се окачване на предния мост, тихите лагери на кабината и задната система за стабилизиране на динамичния товар.



### Бързо завиване с управление VarioActive

В края на полето се възползвате от управлението VarioActive, постигайки пълно завиване на колелата само с едно завъртане на волана. До 8 км/ч наложената система за управление е неограничена, от 8 до 18 км/ч ефектът на наслаждане е линеен.

### Много високо сцепление и възможност за изкачване

Тайната се крие в люлеещата се навесна система (Fendt 200 V/F Vario) и точката на сцепление пред задния мост. Колкото по-сериозна е необходимата теглителна сила, толкова повече тегло се прехвърля към предния мост. Заедно с интелигентното всеколесно задвижване, технологията за блокиране на диференциала и окачването на предния мост, това обещава сериозна теглителна сила и възможност за изкачване както и по-висока защита на почвата, тъй като има по-малко приплъзване.

# Насочване по лентата и управление в края на полето.



Приемникът Fendt Guide е добре защитен и интегриран в дизайна на тавана.

**Повече помощ и производителност с технологията за проследяване Fendt Guide**  
Сегашните методи за управление при специализирани култури изискват до 20 преминавания за година. Това поставя големи изисквания както за хората, така и за машините, които на свой ред повлияват резултатите. С насочващата система на Fendt можете да управлявате в полето точно или да бъдете насочвани прецизно по реда, винаги поддържайки идеалното разстояние от мулчера/пръскачката до реколтата и избягвайки нежеланите дублирания. Докато работите, имате постоянен поглед върху редовете, които вече сте покрили.

**Практическа употреба 1: Записване на данни за позицията при поставяне на растения и колове**  
При специализираните реколти ключовите локационни данни се записват цифрово. След това тези данни могат да бъдат импортирани в база данни за полето или лозето за по-късна работа по поддръжката. Със свързаната с работата документационна система Fendt Task Doc сега можете да управлявате своите поръчки и документация по един пестящ време и разходи начин.

**Практическа употреба 2: Документиране на растителната защита**  
Документирането на Вашето пръскане и избягването на дублирания е наистина важно. С вградената документация в основния агрономски пакет можете безпроблемно да записвате работата си на полето. Данните се изпращат, когато Вие изберете, посредством USB или мобилната мрежа.

**Улеснено управление в края на полето – с Fendt TI**  
Този интелигентен помощник е от истинска полза за повтарящи се процеси особено в края на полето. Нашата система за управление в края на полето Fendt TI Ви спестява до 1920 движения дневно на ръката за 160 завъртания. И ръчно в покой, и докато шофирате, можете да записвате всички функции като последователност и да ги запазвате в терминала. По-късно Ви остава само да докоснете бутона за активиране на автоматизираните последователности, когато влизате в и излизате от края на полето. Работете, без да се налага да препозиционирате. 5 пускови механизма (маршрут, време, преден подемен механизъм, заден подемен механизъм и ръчно) и 13 функционални групи Ви помагат да контролирате всичките ключови функции. Преместете плавно между отделните стъпки на последователността.

**Работните профили могат да бъдат съхранявани, за да бъде вашето оборудване идеално настроено, дори с различни водачи, работещи на една и съща машина.**  
С тези работни профили можете да запазите всеки инвентар със собствени настройки. Това ви спестява необходимостта да въвеждате настройките всеки път. Дори и да имате различни драйвери, те могат да работят ефективно и оптимизирано, без да правят настройки.

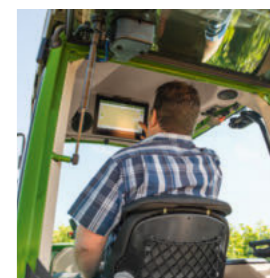


# FendtONE – безпроблемно свързване на офиса и машината.

**Последователна и интуитивна работна философия**  
За пръв път платформата FendtONE обединява вашите машини и офиса ви в един контролен модул. FendtONE комбинира познатата експлоатация на трактора с терминала за планиране или управление на задачи, което обичайно би се случило в офиса. Можете да насочвате данни за полето и поръчки на вашия компютър или смарт устройство където и да сте и да ги изпращате към своята машина. Изгледът от кабината на водача и онлайн (от офиса или в движение) винаги е един и същ. FendtONE ви помага да отговорите на законовите изисквания за документацията и оптимизира всичките ви работни процеси.

**Практически предимства:**  
- Интуитивна и еднородна експлоатация (едни и същи бутони на едно и също място с едни и същи икони)  
- Централизирана поддръжка на главните данни (данни за полето, машини и т.н.)

**Изберете от четири модула**  
Налични са общо четири модула, които можете да изберете според необходимостта:  
- Насочваща система  
- Агрономия  
- Машинен контрол  
- Телеметрия  
Всеки модул включва основен пакет на стартовите приложения, които са ви необходими. Можете също така да разширите модулите с опционални екстри.



## Пригоден да отговаря на вашите нужди

Модул Fendt Smart Farming	Ползи	Опционално
<b>Насочваща система основен пакет</b> • Оборудва трактора за насочване и приложението Fendt Guide	• Дори още по-ефективна работа на полето • Лесно и интуитивно • Данните за полето се актуализират и управляват на едно място • По-малко работа за водача • По-висока производителност и ефективност на горивото	• Избор от различни приемници (NovAtel или Trimble) • Fendt Contour Assistant • Fendt TI (като серийно оборудван с терминала) • Fendt TI Auto
<b>Основен агрономски пакет</b> • Включва приложението Fendt Task Doc • Създава заявки и последващи отчети на машината • Цялостен поглед на завършените задачи	• Преглед на задачите и работата • Опростена документация за задачите и работата на полето • Цялостна документация на работата на полето • Готовност за бъдещи отчети • Гъвкав пренос на данни: Избор на USB или мобилна мрежа	• Next Machine Management* • агромаршрутизатор*  * Външен софтуер
<b>Основен пакет на телеметрията</b> • За най-добър анализ и опционално управление на машинния парк • Използвайте Fendt Connect, за да показвате и съхранявате данни като позиция на машината, разход на гориво, скорост и кодове за грешки • Съхранение за оценка на работните процеси и състоянието на машината • Данни, изпратени по мобилната мрежа	• Надеждно планиране с най-добрите прозорци на приложенията и производителност на машината • Достъп до машинните данни където и да сте • Просто управление на машинния парк • Избягване на спиране на работата чрез идентифициране на кодове за грешки, веднага след като се появят • Подобрено обслужване от дилъра	
<b>Машинен контрол основен пакет</b> • Предпоставка за допълнителни ISOBUS функции • Лесно и интуитивно управление на ISOBUS прикачния инвентар чрез ISOBUS 200 връзките в кабината и гнездото отзад	• По-ефективно използване на настройките и ресурсите • По-високо качество на работа • Помага ви да насочите работата си към всеки подраздел • Спестява пестициди, торове и семена чрез насочване към това как управлявате работата си за всеки подраздел (VRC, SC) • Максимален обхват от функции за управление на ISOBUS прикачния интервал • Лесен контрол на сложния прикачен инвентар	• Fendt Section Control (SC) • Fendt VariableRateControl (VRC)



## Fendt Services.

Fendt е високотехнологичен продукт за най-високите изисквания. Съответно сертифицираните търговски партньори на Fendt предлагат първокласна услуга.



Горещата линия за клиенти на Fendt позволява сертифицирания обслужващ партньор да бъде достигнат 24 часа в денонощието





**Най-добрият продукт под най-добрия защитен щит**

- Сервиз и услуги от екстра класа:
- Кратки разстояния между нашия обучен обслужващ персонал и вас
  - 24/7 наличност на резервни части през сезона
  - Гаранция 12 месеца за оригиналните части на Fendt и за тяхното монтиране

**100 % качество. 100 % услуга: Fendt Services**

- Fendt демонстрационна услуга
- Fendt Expert Обучение на водача
- AGCO Finance – Оферти за финансиране и наем
- Fendt Care – Сервизни договори и удължаване на гаранцията
- Fendt Certified – Програма за машини втора употреба

**Днес вече си подсигури задачите за утре.**

**Fendt демонстрационна услуга**

- Седни и опитай, вместо само да говориш за това
- Основа за оптимално вземане на решения

**Fendt Expert Обучение на водача**

- Изключително практическо обучение с професионални инструктори
- Оптимизиране на рентабилността чрез изучаване на всички функции и използване на целия потенциал за производителност на машината на Fendt

**Индивидуални модели за финансиране и отдаване под наем**

- Финансиране на заем от AGCO Finance с атрактивни условия, гъвкав срок и подлежащи на планиране разходи
- Персонализирани оферти за наем чрез търговски партньори на Fendt



**Fendt Certified – Програма за машини втора употреба**

Използвани земеделски машини с доказано високо качество и сертифицирано качество на Fendt

**Ползи:**

- Сертифициране съгласно изисквания на стандартите за качество
- комплексна входна проверка (технология, износване, оптика)
- грижлива поддръжка на износващите се части
- При необходимост смяна, почистване и боядисване на компоненти
- Включена гаранция

**Fendt Care – Сервизни договори и удължаване на гаранцията**

- Персонализирано обслужване по поддръжка и ремонт, което надхвърля задължителната гаранция
- Максимална безопасност при работа
- Гъвкави условия и тарифи със и без самоучастие
- Пълнен контрол на разходите и сигурност на планирането
- Само монтирането на оригинални части с гарантирано качество на сериите и изпитана функционална надеждност за оптимално запазване на стойността на машината на Fendt



## Варианти на оборудване и технически характеристики.

Уважаеми клиенти,  
стрежежът ни във Fendt е да ви предоставим най-иновативните машини и решения, за да можете да вършите работата си още по-ефективно и удобно. Непрекъснато усъвършенстваме нашите продукти и тяхното оборудване. Затова всички технически данни и варианти на оборудването се актуализират ежедневно на нашия уебсайт.



Просто сканирайте QR кода или последвайте тази връзка:  
[fendt.com/200-vfp-vario-data](https://fendt.com/200-vfp-vario-data)

# FENDT

## Leaders drive Fendt.



[www.fendt.com](http://www.fendt.com)

AGCO GmbH – Fendt-Marketing  
87616 Marktoberdorf, Germany

BG/2001



Fendt е световна търговска марка на AGCO.

Всички подробности, отнасящи се до обхвата на доставката, външен вид, производителност, размери и тегло, разход на гориво и оперативни разходи на машините съответстват на последната налична информация по време на отпечатването. Могат да бъдат направени промени преди закупуването. Вашият дилър на Fendt с удоволствие ще Ви информира за всякакви промени. Показаните машините не включват специфично за съответната страна оборудване.